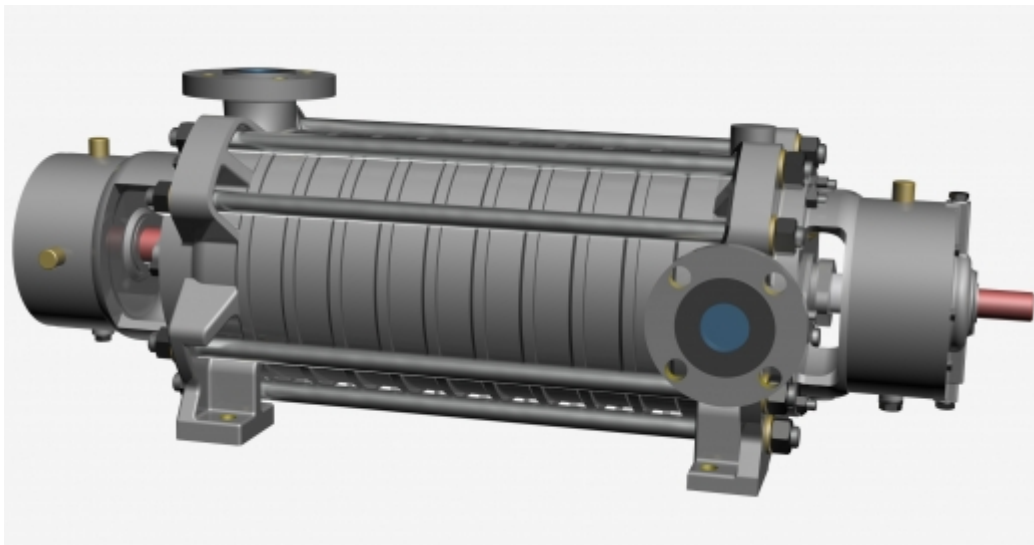
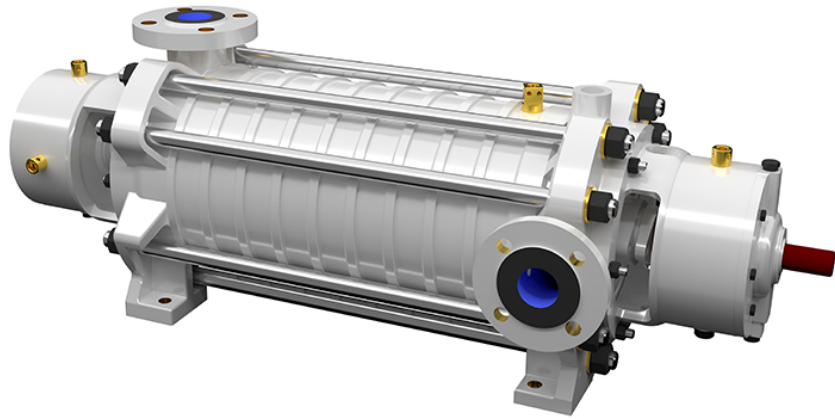


WPZ-50



MATERIAŁY DO POBRANIA



Katalog



2D



3D

ZAPISZ DO PDF / DRUKUJ STRONĘ

DATA PUBLIKACJI - 2017-11-07

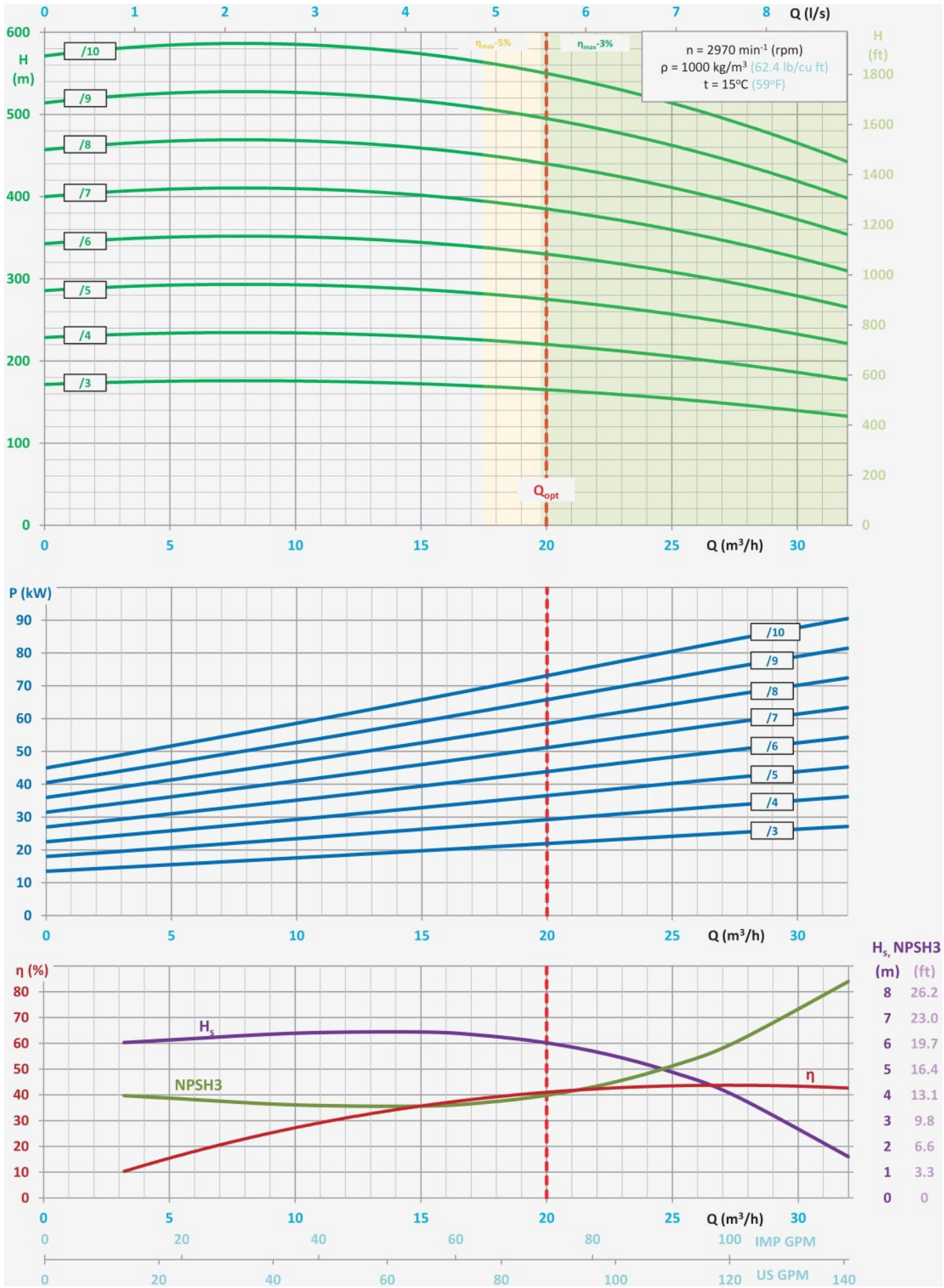
TYPOWE ZASTOSOWANIA

- pompowanie wody czystej lub zanieczyszczonej mechanicznie ciałami stałymi o wielkości ziaren do 2 mm,
 - górnictwo - instalacje zraszające organu urabiającego,
 - podwyższanie ciśnienia,
 - procesy technologiczne,
 - instalacje przemysłowe,
 - instalacje filtrujące.
-

PODSTAWOWE ZALETY

- wysoka trwałość dzięki zastosowaniu najnowszych materiałów odpornych na erozję lub korozję,
 - cicha i spokojna praca,
 - praca z napływem lub ze ssaniem,
 - nowoczesna i zwarta konstrukcja,
 - dopuszczenie do pracy w strefach zagrożonych wybuchem - ATEX Ex I M2.
-

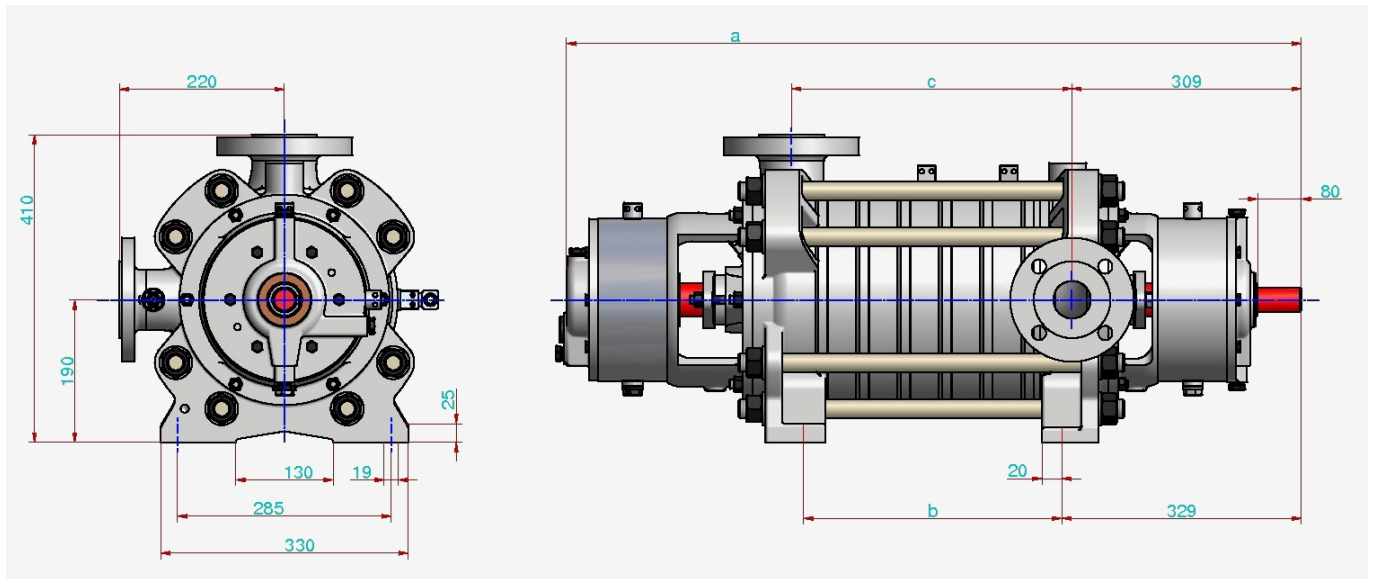
CHARAKTERYSTYKA PRACY POMPY



▪ $H = f(Q)$ - wysokość podnoszenia od wydajności,

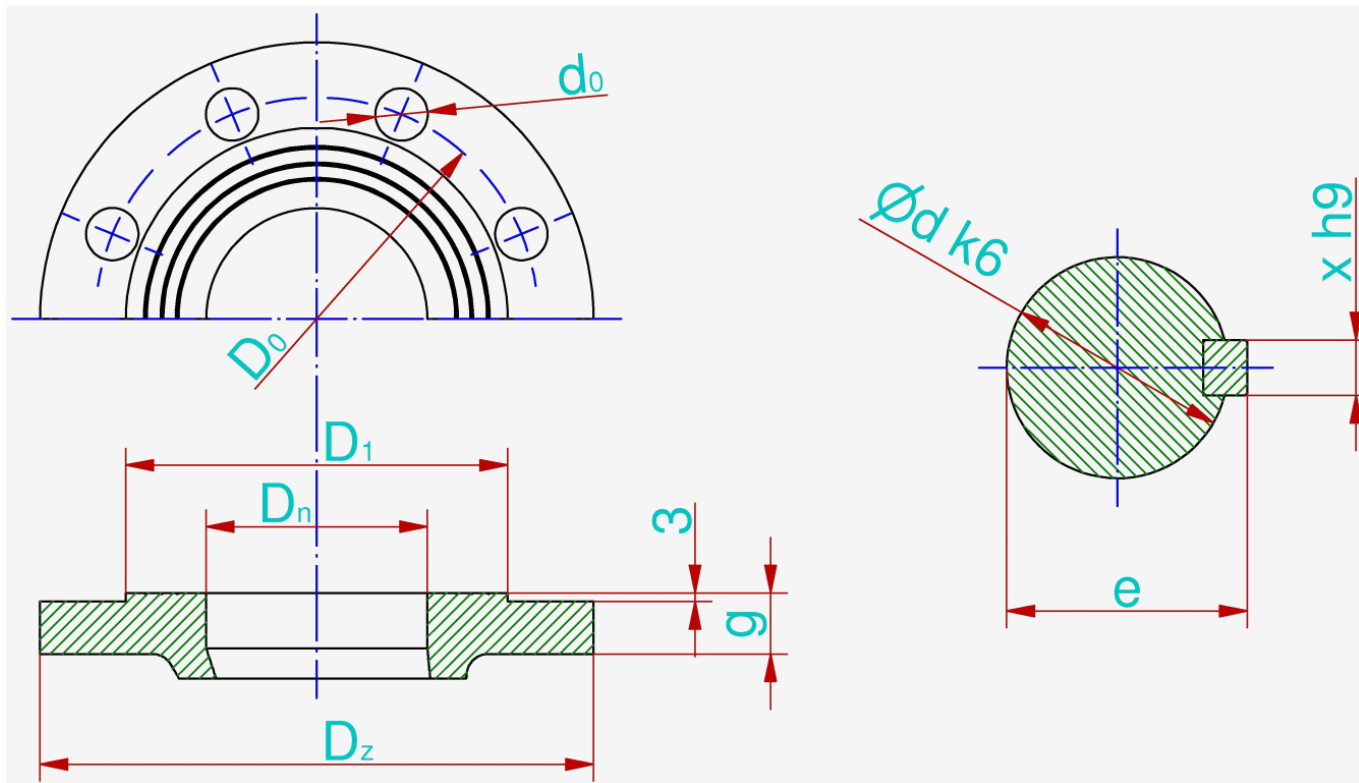
- $P = f(Q)$ - moc pobierana od wydajności,
- $\eta = f(Q)$ - sprawność od wydajności,
- $H_s = f(Q)$ - dopuszczalna wysokość ssania od wydajności,
- $NPSH3 = f(Q)$ - nadwyżka antykawitacyjna od wydajności.

WYMIARY GABARYTOWE POMPY



	Liczba stopni								
	3	4	5	6	7	8	9	10	
a	813	868	923	978	1033	1088	1143	1198	mm
b	169	224	279	334	389	444	499	554	mm
c	209	264	319	374	429	484	539	594	mm

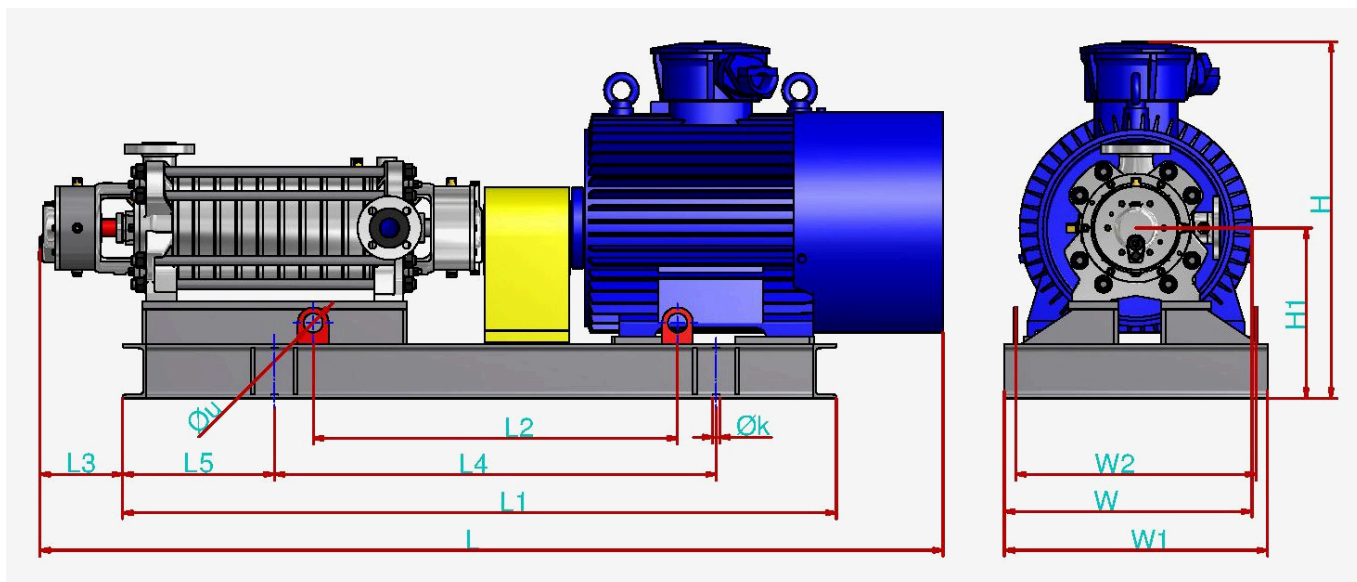
WYMIARY POŁĄCZENIOWE POMPY



	D_n	P_n	D_z	d_0	g	D_0	D_1	i	d	e	x
Króciec ssawny	50	16	165	19	20	125	102	4	-	-	-
Króciec tłoczny	50	63	180	23	28	135	87	4	-	-	-
Wał / sprzęgło	-	-	-	-	-	-	-	-	32	35	10
	mm	bar	mm	mm	mm	mm	mm	szt	mm	mm	mm

Kołnierze standardowo wykonywane zgodnie z normą PN-EN 1092-1 lub PN-EN 1092-2.

WYMIARY GABARYTOWE PRZYKŁADOWYCH ZESPOŁÓW POMPOWYCH



	Liczba stopni									
	3	4	5	6	7	8	9	10		
L	1680	1735	1810	1955	2010	2215	2270	2325	mm	
L₁	1305	1360	1430	1585	1640	1780	1835	1890	mm	
L₂	635	665	705	805	835	915	945	970	mm	
L₃	180								mm	
L₄	815	840	885	980	1010	1090	1120	1145	mm	
L₅	220	250	275	300	330	360	385	415	mm	
W	515	515	560	605	305	670	670	670	mm	
W₁	560	560	605	655	655	720	720	720	mm	
W₂	485	485	530	580	580	645	645	645	mm	
H	720	720	765	810	810	885	885	885	mm	
H₁	320	320	345	370	370	400	400	400	mm	
Masa	590	610	720	810	830	1020	1040	1100	kg	
Rodzaj sprzęgła (Rex Viva)	V-130	V-130	V-130	V-150	V-150	V-150	V-150	V-170	-	
Rodzaj silnika (Celma)	dSg200L2A-EP	dSg200L2A-EP	dSg225M2-EP	dSg250M2-EP	dSg250M2-EP	dSg280S2-EP	dSg280S2-EP	dSg280M2-EP	-	
Moc silnika	30	37	45	55	55	75	75	90	kW	
Masa silnika	300	300	390	450	450	610	610	650	kg	

Możliwe jest wykonania pomp o innych parametrach, niż przedstawiono w tabelach i na wykresach, po uzgodnieniu z producentem.