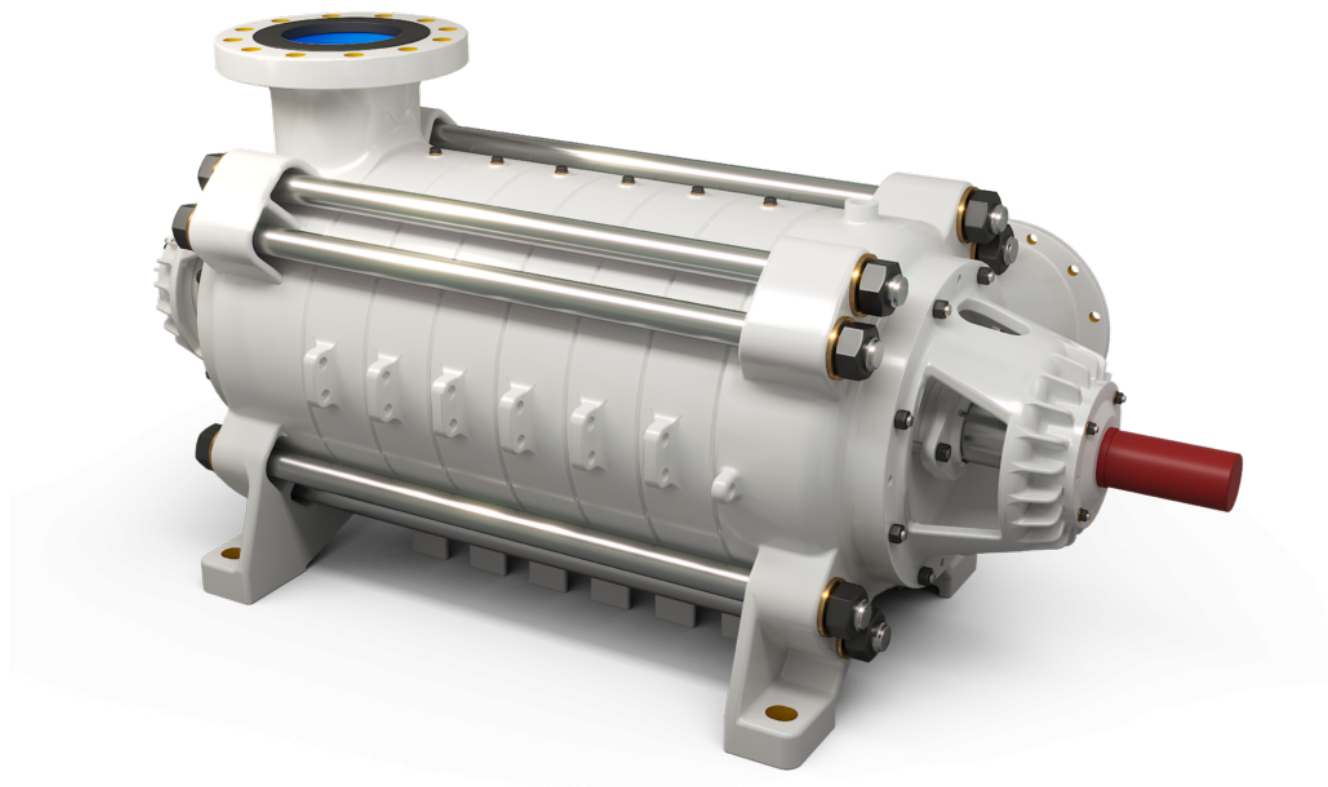


WPWE-200

Następna - WPWE-250



MATERIAŁY DO POBRANIA



Katalog



2D



3D

ZAPISZ DO PDF / DRUKUJ STRONĘ

DATA PUBLIKACJI - 2017-11-07

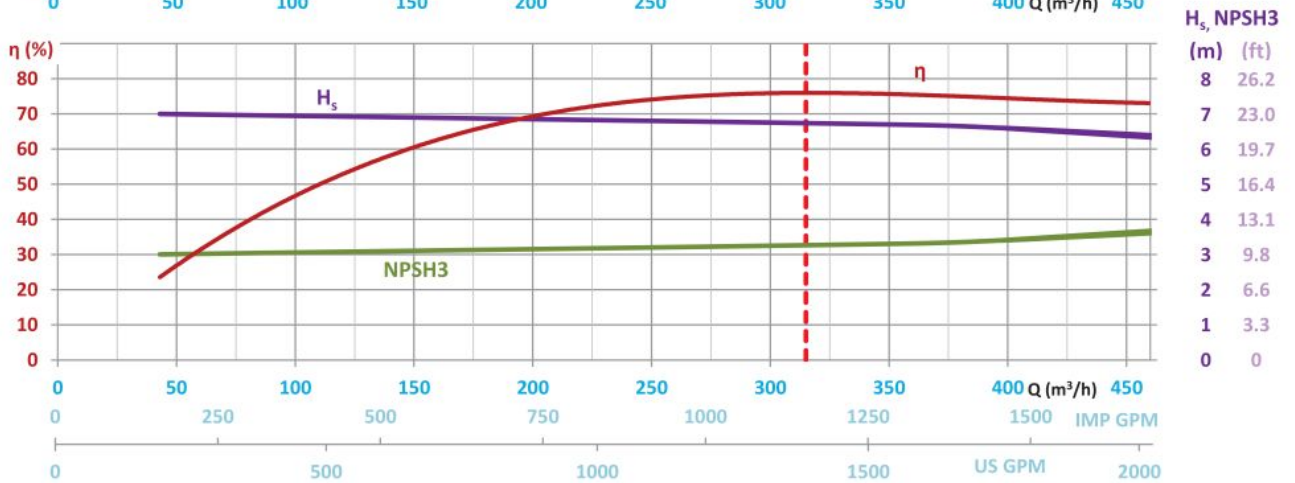
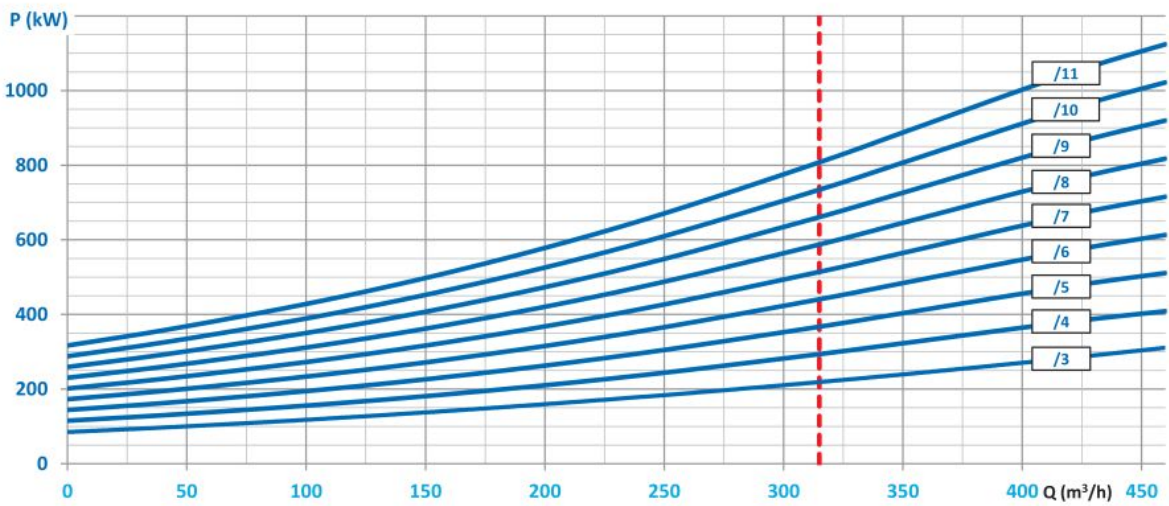
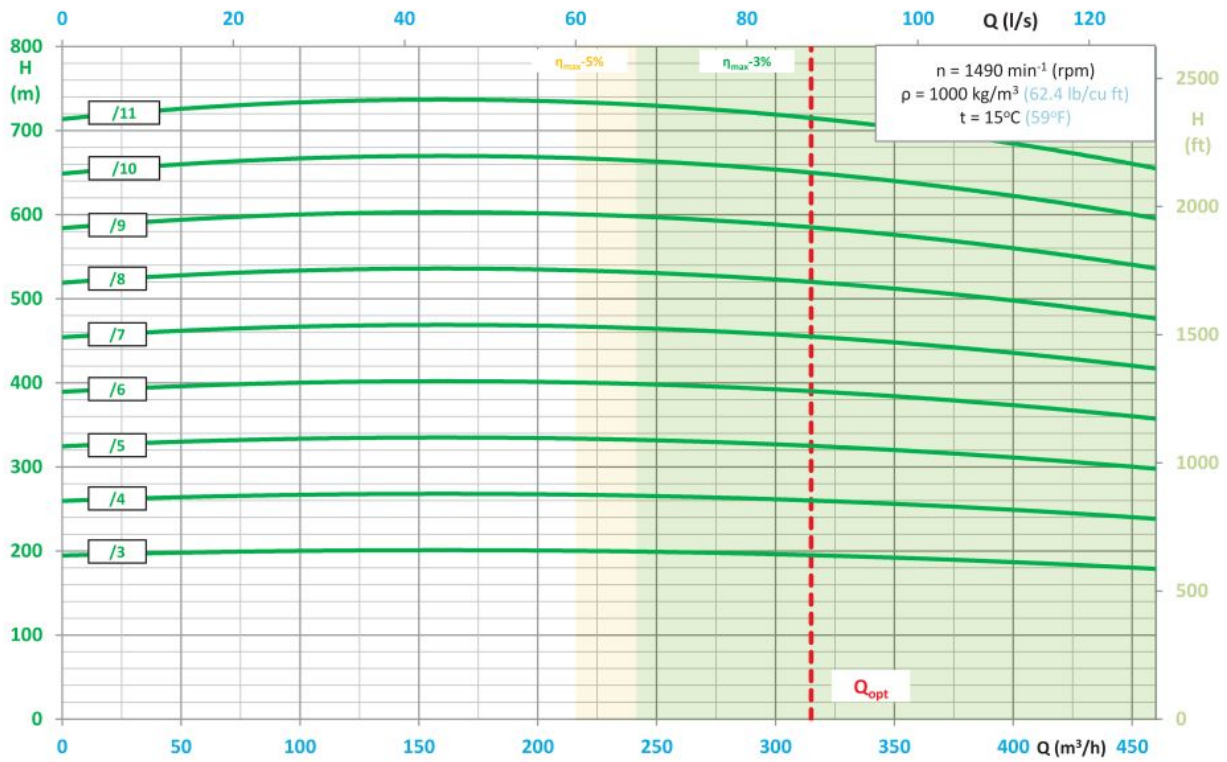
TYPOWE ZASTOSOWANIA

- pompowanie wody czystej lub zanieczyszczonej mechanicznie ciałami stałymi o wielkości ziaren do 2 mm,
- podwyższanie ciśnienia,
- procesy technologiczne,
- instalacje przemysłowe,
- górnictwo - odwadnianie oddziałowe i pomocnicze,
- kopalnie węgla, miedzi, soli i inne.

PODSTAWOWE ZALETY

- nowa ulepszona konstrukcja o zwiększonej wydajności,
- wysoka trwałość dzięki zastosowaniu najnowszych materiałów odpornych na erozję lub korozję,
- wykonanie specjalne z materiałów typu DUPLEX szczególnie odporne na trudne warunki,
- możliwość zastosowania elektronicznego układu kontroli zużycia tarczy odciążającej,
- dopuszczenie do pracy w strefach zagrożonych wybuchem - ATEX Ex I M2.

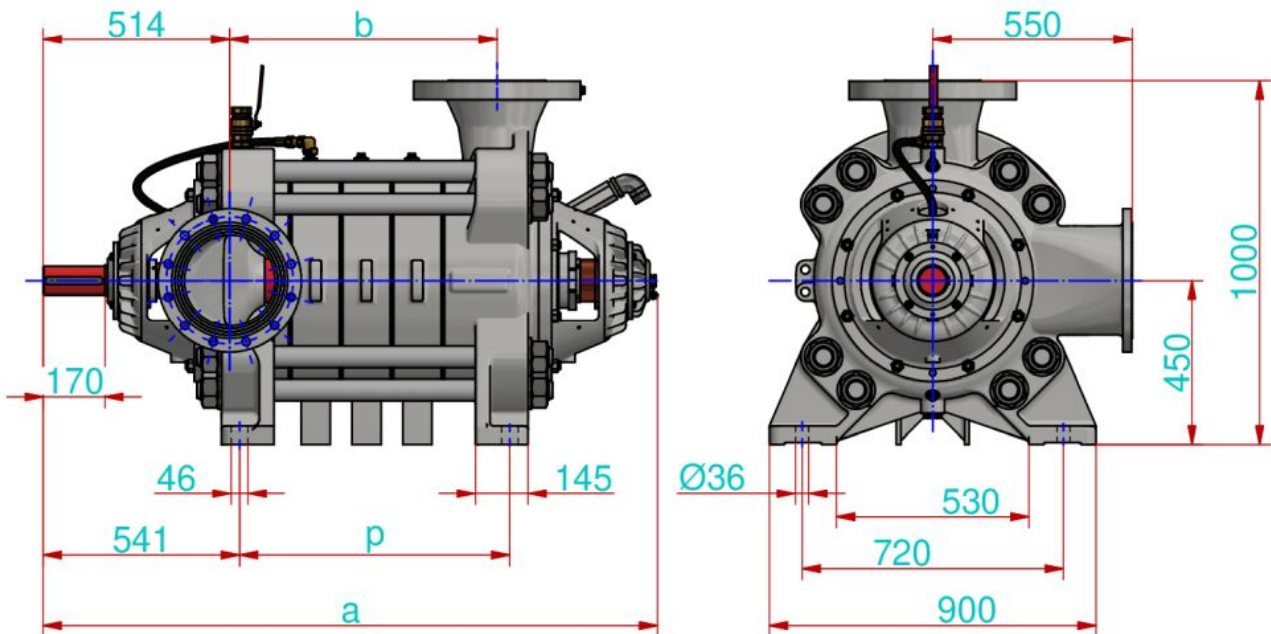
CHARAKTERYSTYKA PRACY POMPY



- $H = f(Q)$ - wysokość podnoszenia od wydajności,
- $P = f(Q)$ - moc pobierana od wydajności,

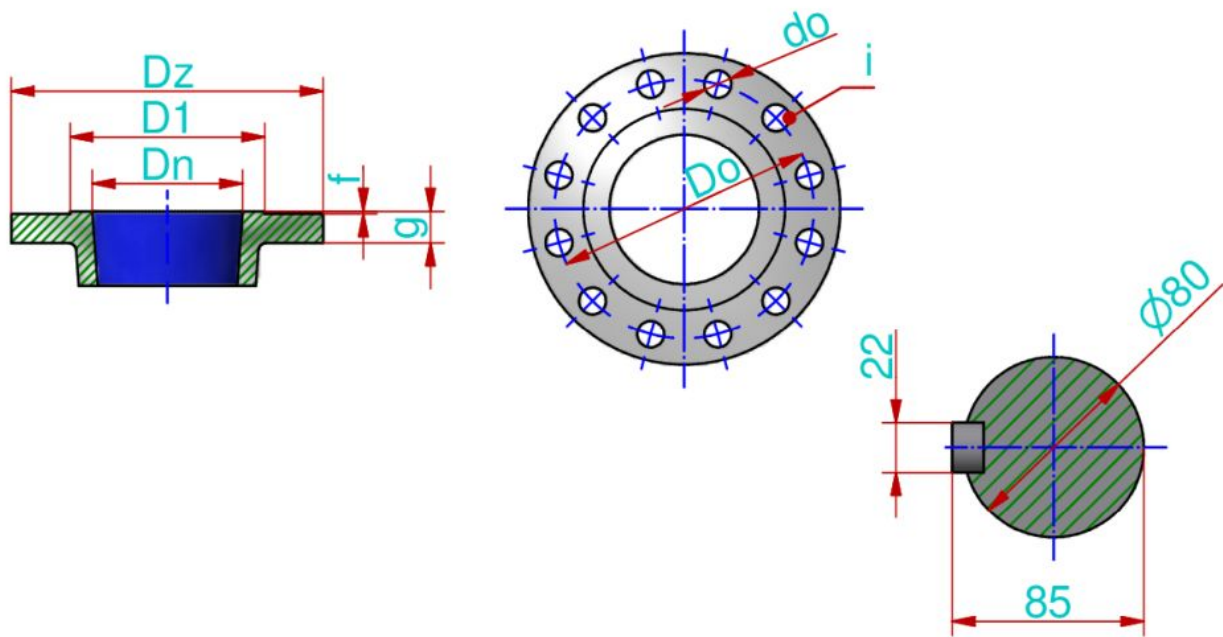
- $\eta = f(Q)$ - sprawność od wydajności,
- $H_s = f(Q)$ - dopuszczalna wysokość ssania od wydajności,
- $NPSH3 = f(Q)$ - nadwyżka antykawitacyjna od wydajności.

WYMIARY GABARYTOWE POMPY



	Liczba stopni										
	3	4	5	6	7	8	9	10	11		
a	1555	1695	1835	1975	2115	2255	2395	2535	2675	mm	
b	597	737	877	1017	1157	1297	1437	1577	1717	mm	
p	605	745	885	1025	1165	1305	1445	1585	1725	mm	

WYMIARY POŁĄCZENIOWE POMPY



	D_n	P_n	D_z	d_o	g	f	D_0	D_1	i
Króciec ssawny	250	10	395	22	26	3	350	320	12
Króciec tłoczny PN100 (9-11 stopni)	200	100	430	36	52	3	360	285	12
Króciec tłoczny PN63 (6-8 stopni)	200	63	415	36	42	3	345	285	12
Króciec tłoczny PN40 (3-5 stopni)	200	40	375	30	34	3	320	285	12
	mm	bar	mm	mm	mm	mm	mm	mm	szt

Kołnierze standardowo wykonywane zgodnie z normą PN-EN 1092-1.

Możliwe jest wykonania pomp o innych parametrach, niż przedstawiono w tabelach i na wykresach, po uzgodnieniu z producentem.