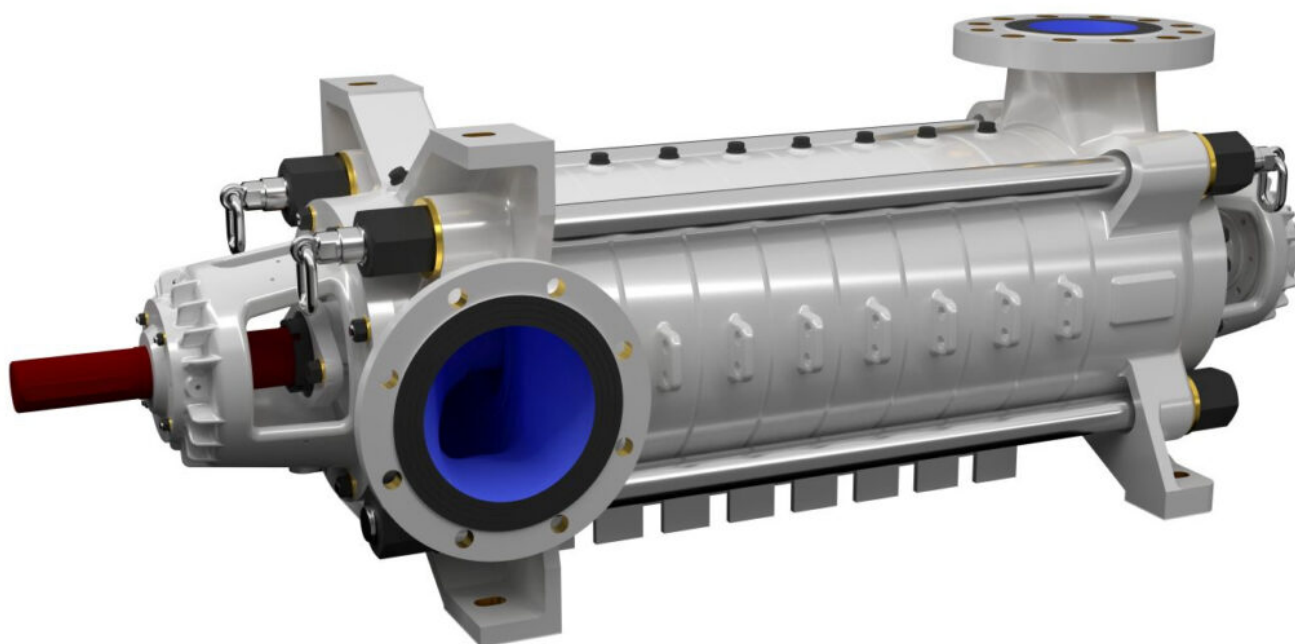


WPWE-150

Następna - WPWE-150



MATERIAŁY DO POBRANIA



Katalog



2D



3D

ZAPISZ DO PDF / DRUKUJ STRONĘ

DATA PUBLIKACJI - 2021-01-07

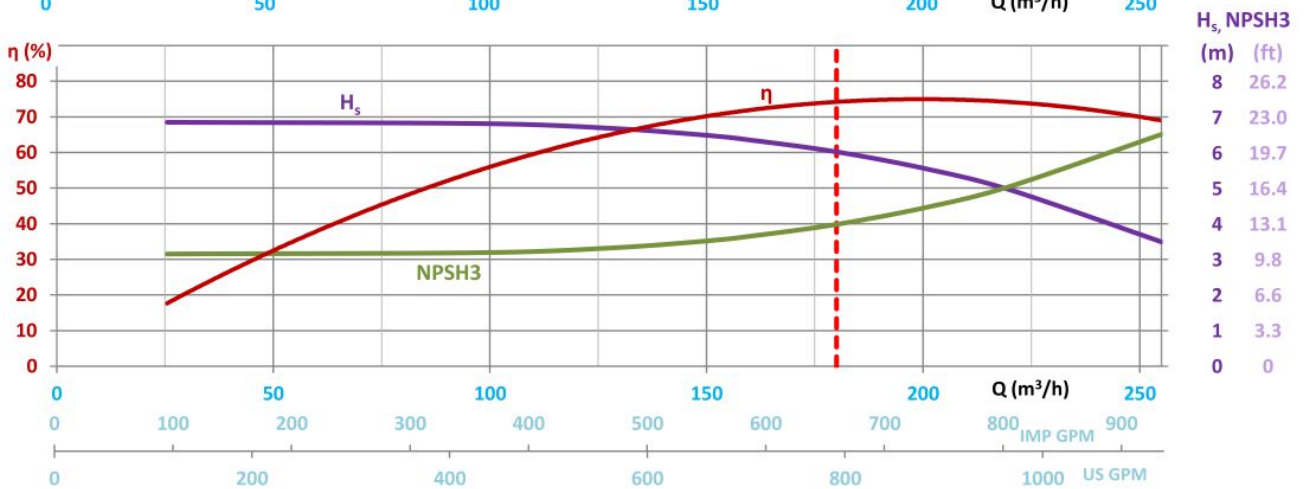
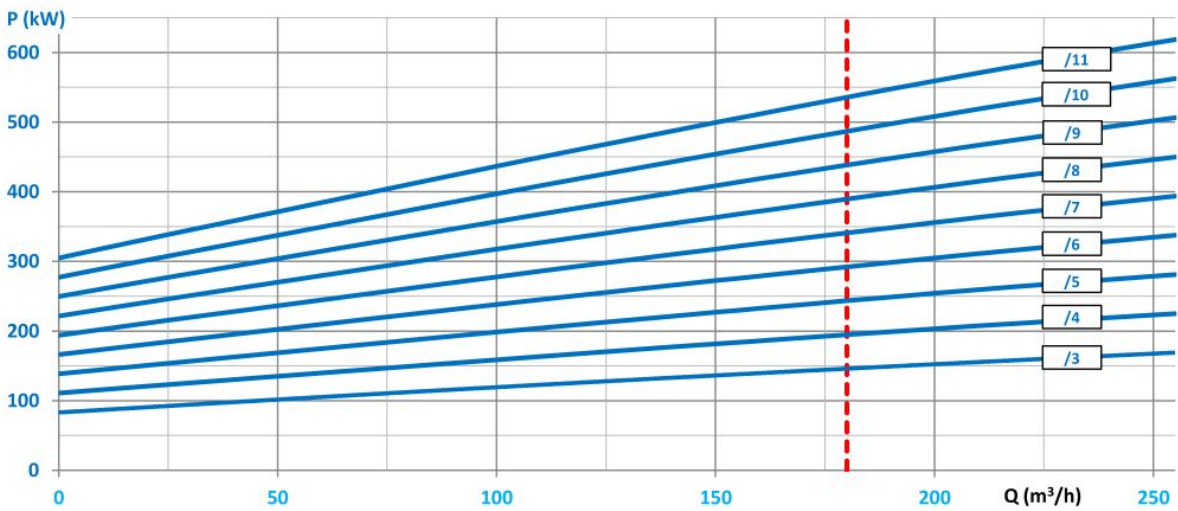
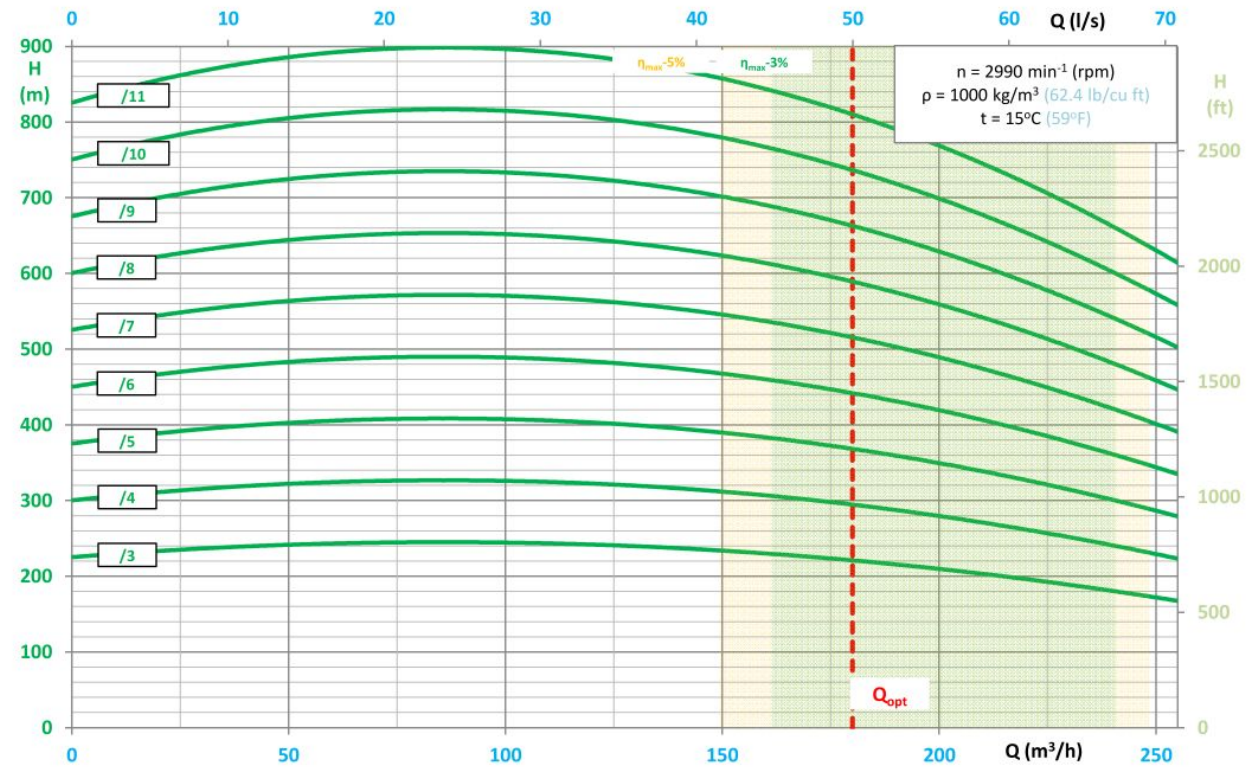
TYPOWE ZASTOSOWANIA

- pompowanie wody czystej lub zanieczyszczonej mechanicznie ciałami stałymi o wielkości ziaren do 2 mm,
 - podwyższanie ciśnienia,
 - procesy technologiczne,
 - instalacje przemysłowe,
 - górnictwo - odwadnianie oddziałowe i pomocnicze,
 - kopalnie węgla, miedzi, soli i inne.
-

PODSTAWOWE ZALETY

- nowa ulepszona konstrukcja o zwiększonej wydajności,
 - wysoka trwałość dzięki zastosowaniu najnowszych materiałów odpornych na erozję lub korozję,
 - wykonanie specjalne z materiałów typu DUPLEX szczególnie odporne na trudne warunki,
 - możliwość zastosowania elektronicznego układu kontroli zużycia tarczy odciążającej,
 - dopuszczenie do pracy w strefach zagrożonych wybuchem - ATEX Ex I M2.
-

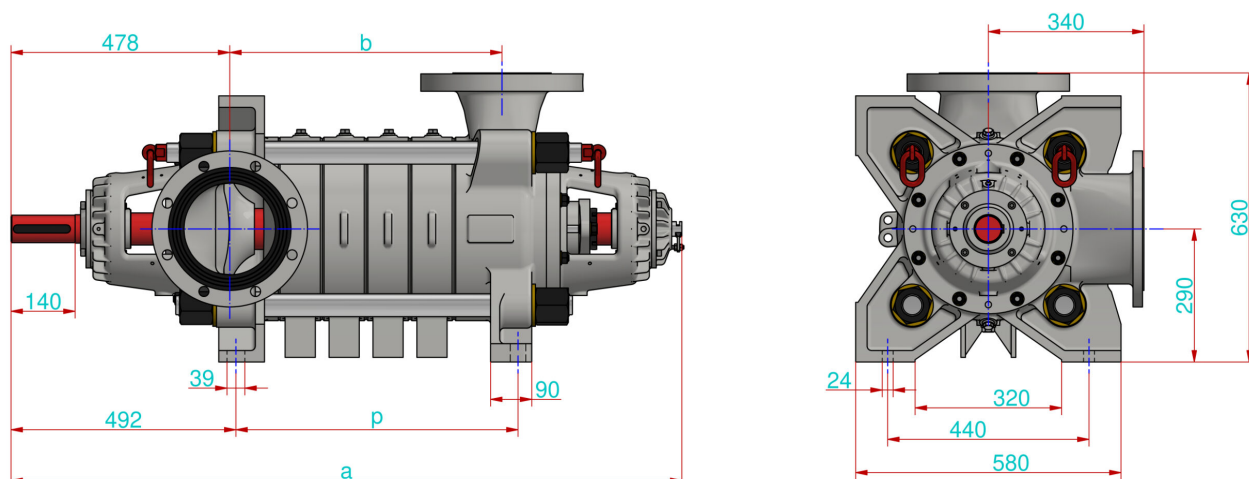
CHARAKTERYSTYKA PRACY POMPY



- $H = f(Q)$ - wysokość podnoszenia od wydajności,
- $P = f(Q)$ - moc pobierana od wydajności,

- $\eta = f(Q)$ - sprawność od wydajności,
- $H_s = f(Q)$ - dopuszczalna wysokość ssania od wydajności,
- $NPSH3 = f(Q)$ - nadwyżka antykawitacyjna od wydajności.

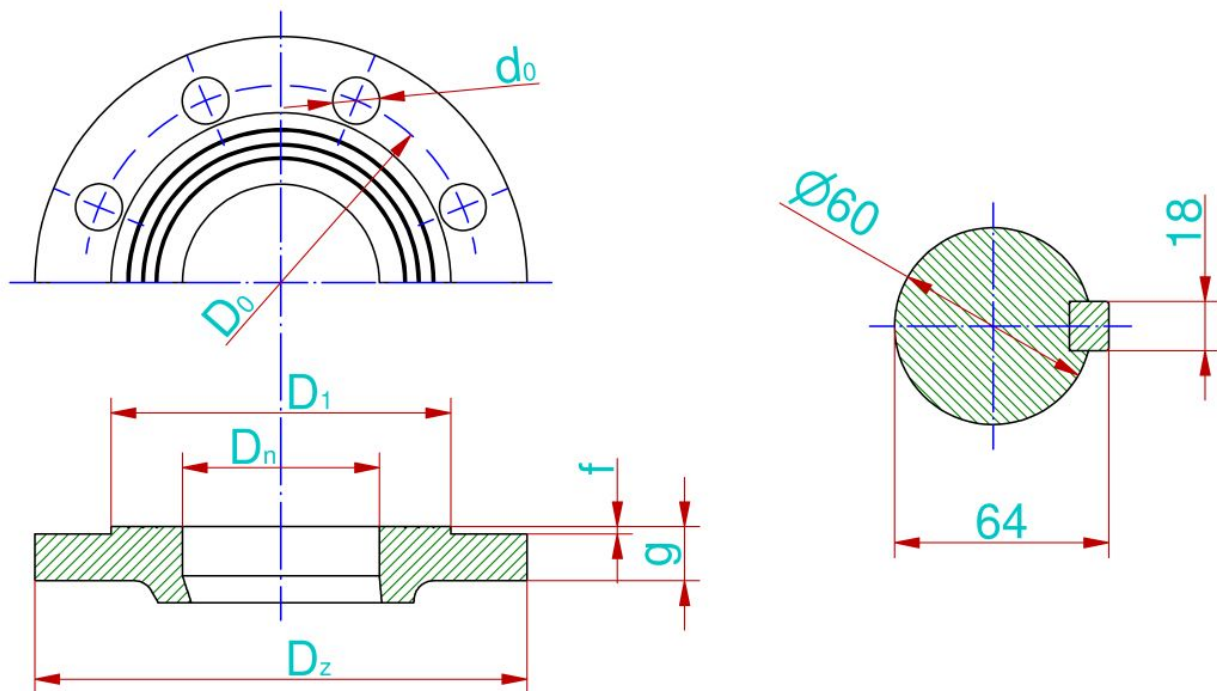
WYMIARY GABARYTOWE POMPY



Liczba stopni

	3	4	5	6	7	8	9	10	11	
a	1268	1364	1460	1556	1652	1748	1844	1940	2036	mm
b	403	499	595	691	787	883	979	1075	1171	mm
p	425	521	617	713	809	905	1001	1097	1193	mm

WYMIARY POŁĄCZENIOWE POMPY



	D_n	P_n	D_z	d_o	g	f	D_0	D_1	i
Króciec ssawny	200	10	340	22	24	3	295	268	8
Króciec tłoczny PN40 (3-5 stopni)	150	40	300	26	30	2	250	218	8
Króciec tłoczny PN63 (6-7 stopni)	150	63	345	33	36	2	280	218	8
Króciec tłoczny PN100 (8-11 stopni)	150	100	355	33	48	2	290	218	12
	mm	bar	mm	mm	mm	mm	mm	mm	szt

Kołnierze standardowo wykonywane zgodnie z normą PN-EN 1092-1.

Możliwe jest wykonania pomp o innych parametrach, niż przedstawiono w tabelach i na wykresach, po uzgodnieniu z producentem.