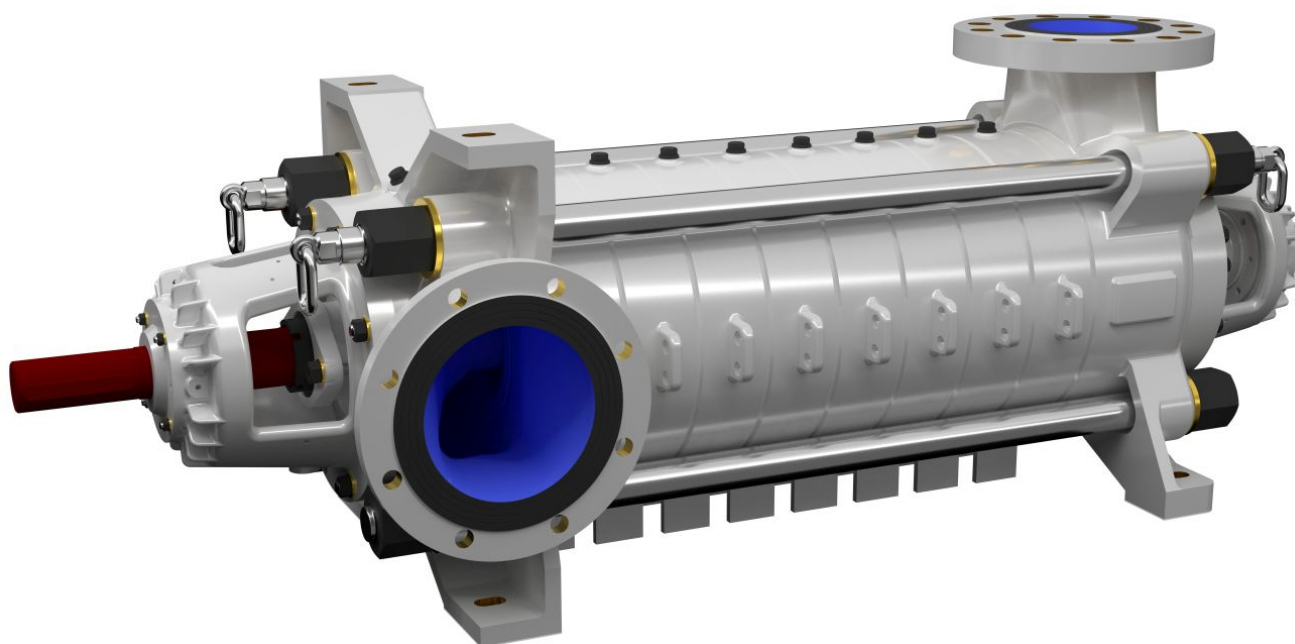


WPWE-100

Następna - WPWE-100



MATERIAŁY DO POBRANIA



Katalog



2D



3D

ZAPISZ DO PDF / DRUKUJ STRONĘ

DATA PUBLIKACJI - 2021-01-07

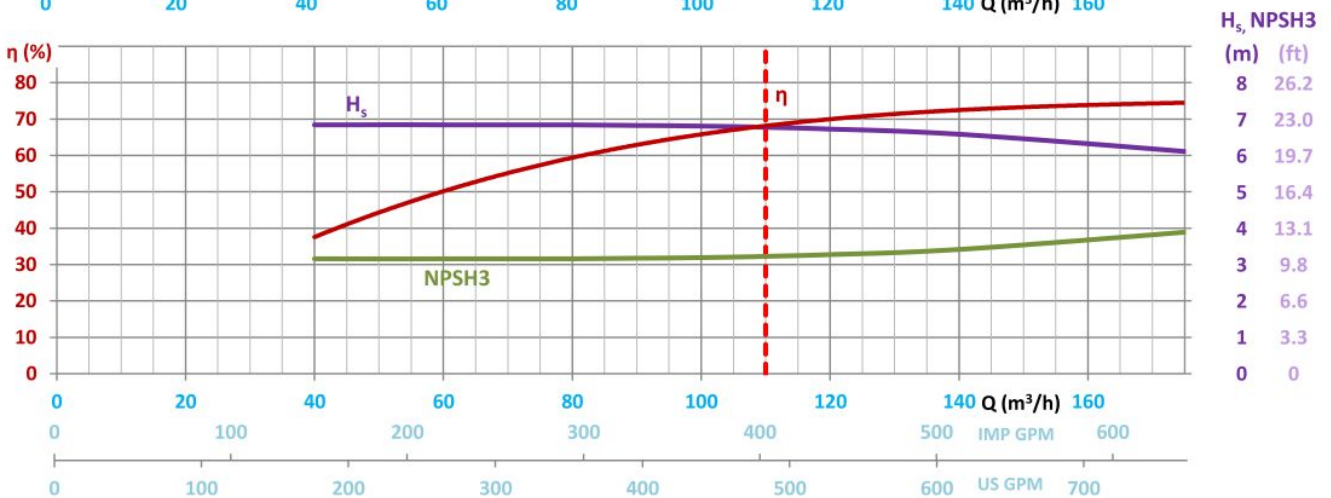
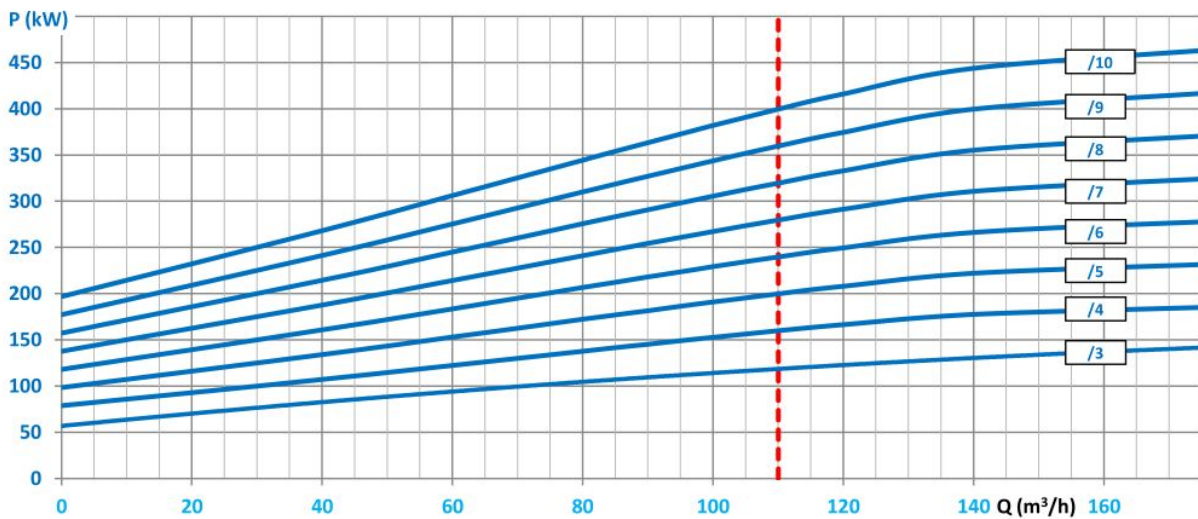
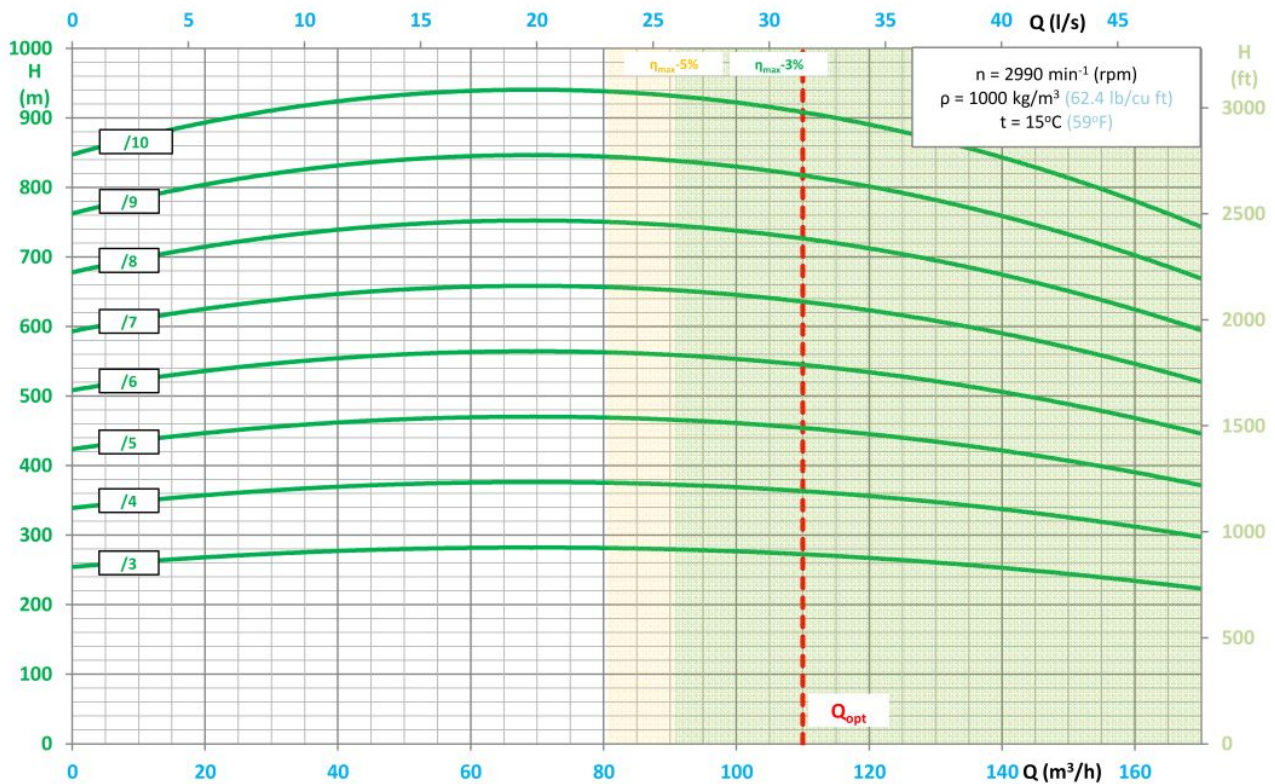
TYPOWE ZASTOSOWANIA

- pompowanie wody czystej lub zanieczyszczonej mechanicznie ciałami stałymi o wielkości ziaren do 2 mm,
 - podwyższanie ciśnienia,
 - procesy technologiczne,
 - instalacje przemysłowe,
 - górnictwo - odwadnianie oddziałowe i pomocnicze,
 - kopalnie węgla, miedzi, soli i inne.
-

PODSTAWOWE ZALETY

- nowa ulepszona konstrukcja o zwiększonej wydajności,
 - wysoka trwałość dzięki zastosowaniu najnowszych materiałów odpornych na erozję lub korozję,
 - wykonanie specjalne z materiałów typu DUPLEX szczególnie odporne na trudne warunki,
 - możliwość zastosowania elektronicznego układu kontroli zużycia tarczy odciążającej,
 - dopuszczenie do pracy w strefach zagrożonych wybuchem - ATEX Ex I M2.
-

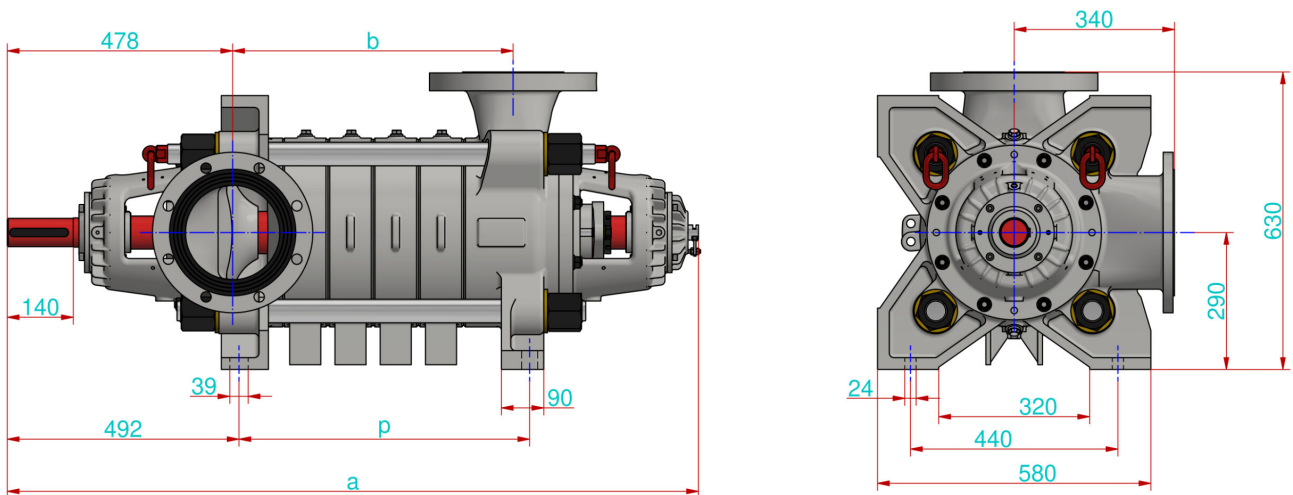
CHARAKTERYSTYKA PRACY POMPY



- $H = f(Q)$ - wysokość podnoszenia od wydajności,

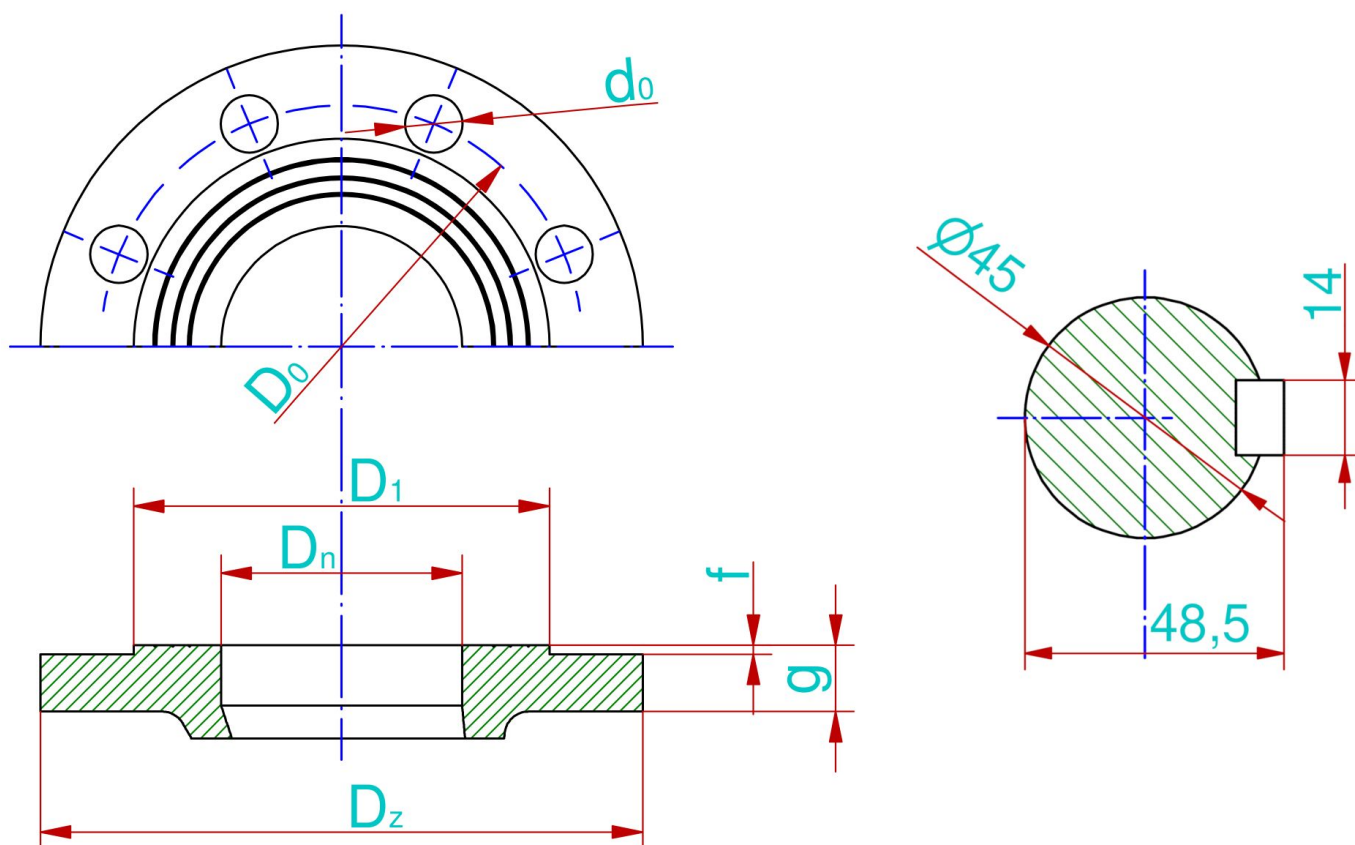
- $P = f(Q)$ - moc pobierana od wydajności,
- $\eta = f(Q)$ - sprawność od wydajności,
- $H_s = f(Q)$ - dopuszczalna wysokość ssania od wydajności,
- $NPSH3 = f(Q)$ - nadwyżka antykawitacyjna od wydajności.

WYMIARY GABARYTOWE POMPY



	Liczba stopni									
	3	4	5	6	7	8	9	10	11	
a	1198	1288	1378	1468	1558	1648	1738	1828	1198	mm
b	358	448	538	628	718	808	898	988	358	mm
p	350	440	530	620	710	800	890	980	350	mm

WYMIARY POŁĄCZENIOWE POMPY



	D_n	P_n	D_z	d_0	g	f	D_0	D_1	i
Króciec ssawny	150	10	285	22	22	2	240	212	8
Króciec tłoczny PN40 (3-4 stages)	100	40	235	22	26	2	190	162	8
Króciec tłoczny PN63 (5-6 stages)	100	63	250	26	32	2	200	162	8
Króciec tłoczny PN100 (7-10 stages)	100	100	265	30	36	2	210	162	8
	mm	bar	mm	mm	mm	mm	mm	mm	szt

Kołnierze standardowo wykonywane zgodnie z normą PN-EN 1092-1.

Możliwe jest wykonania pomp o innych parametrach, niż przedstawiono w tabelach i na wykresach, po uzgodnieniu z producentem.