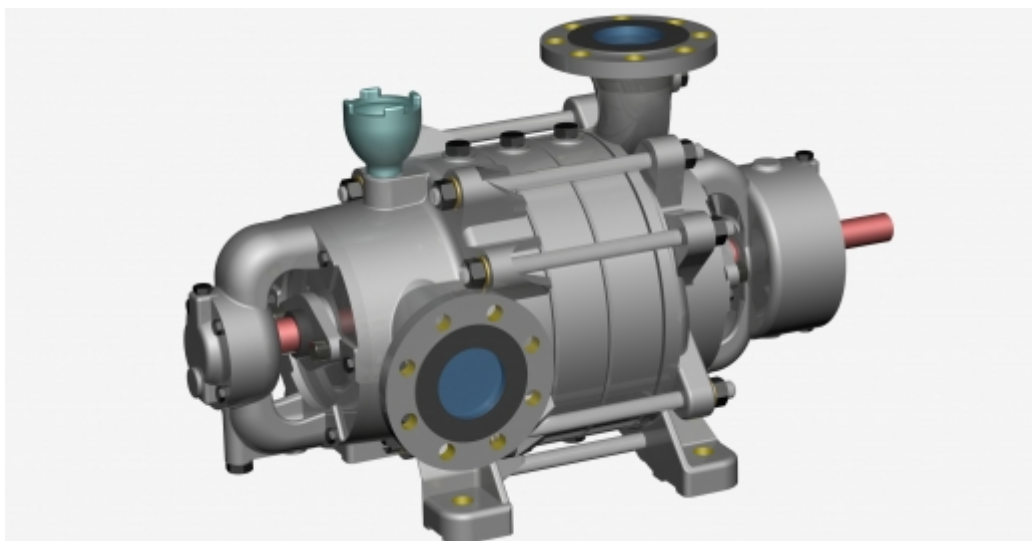


PS-80Z

Następna - PS-100Z



MATERIAŁY DO POBRANIA



Katalog



2D



3D

ZAPISZ DO PDF / DRUKUJ STRONĘ

DATA PUBLIKACJI - 2017-11-07

TYPOWE ZASTOSOWANIA

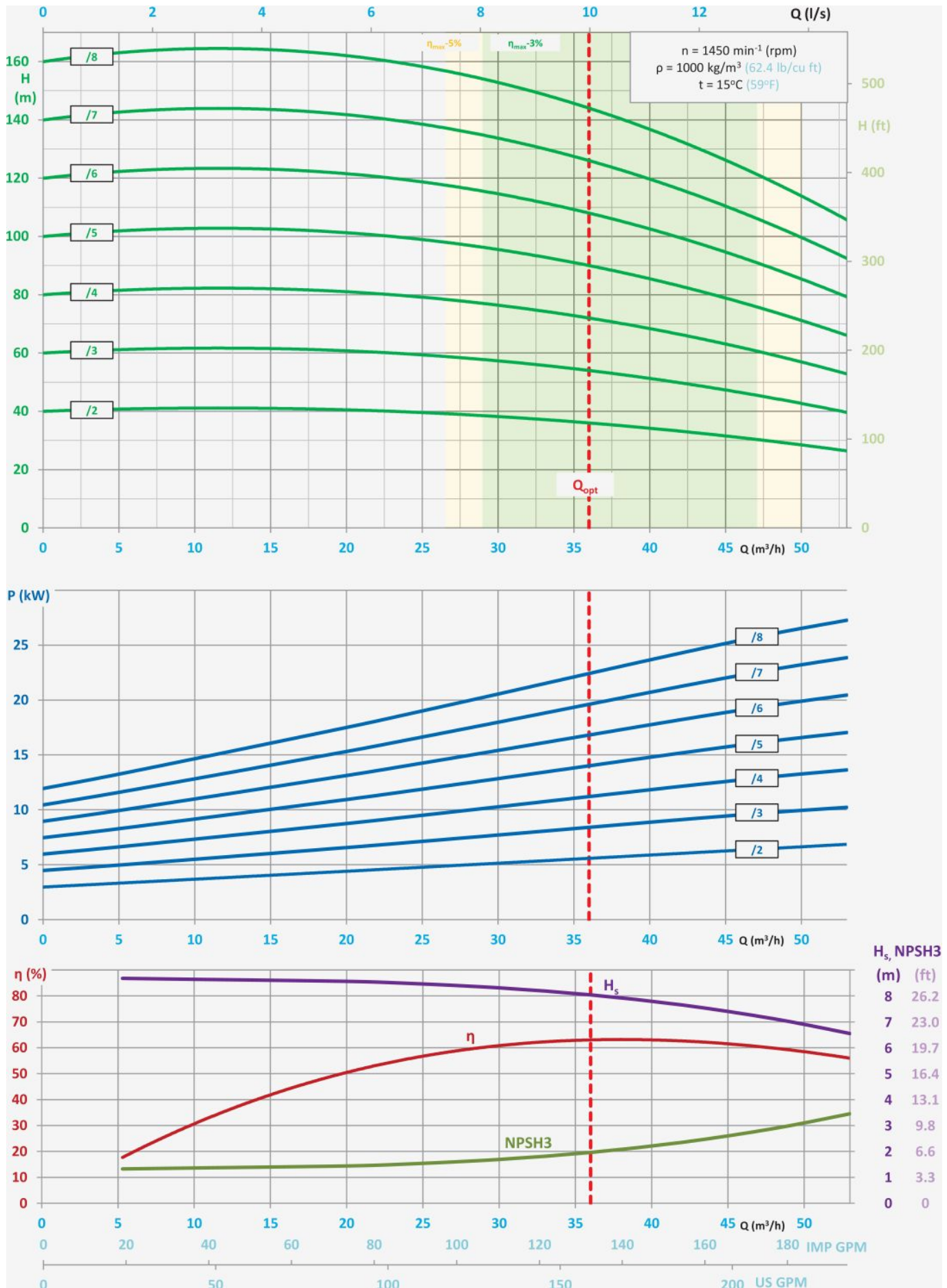
- pompowanie wody czystej lub zanieczyszczonej mechanicznie ciałami stałymi o wielkości ziaren do 2 mm,

- górnictwo – odwadnianie oddziałowe i pomocnicze,
 - wodociągi,
 - zaopatrzenie w wodę pitną,
 - podwyższanie ciśnienia,
 - procesy technologiczne,
 - instalacje przemysłowe,
 - instalacje filtrujące.
-

PODSTAWOWE ZALETY

- wysoka trwałość dzięki zastosowaniu najnowszych materiałów odpornych na erozję lub korozję,
 - wykonanie specjalne z materiałów typu DUPLEX szczególnie odporne na trudne warunki,
 - dzięki odpowiedniemu zaprojektowaniu obciążenia sił osiowych pompy nie wymagają chłodzenia wodnego łożysk,
 - cicha i spokojna praca,
 - zgodność wymiarów przyłączeniowych z pompami Odwadniającymi Średniociśnieniowymi,
 - praca z napływem lub ze ssaniem,
 - nowoczesna i zwarta konstrukcja,
 - bezobsługowa praca przy zastosowaniu uszczelnienia mechanicznego,
 - dopuszczenie do pracy w strefach zagrożonych wybuchem – ATEX Ex I M2.
-

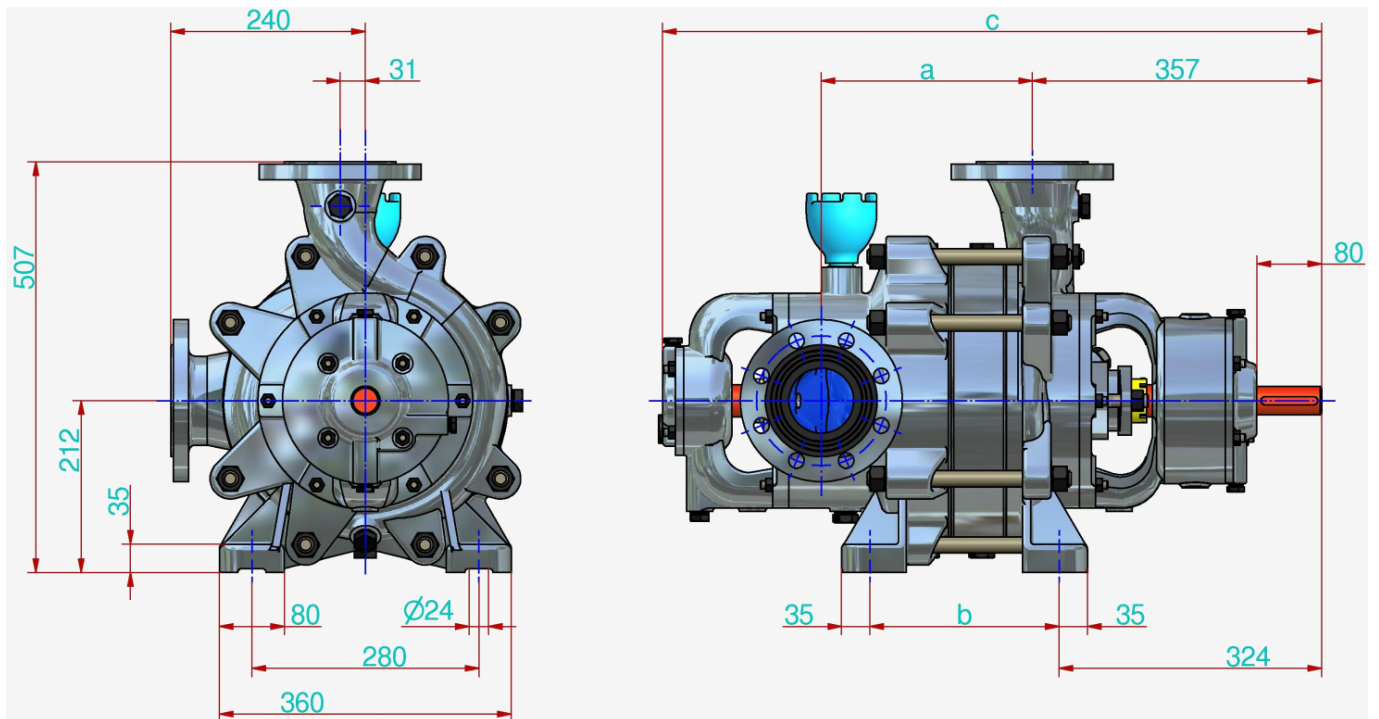
CHARAKTERYSTYKA PRACY POMPY



- $H = f(Q)$ - wysokość podnoszenia od wydajności,

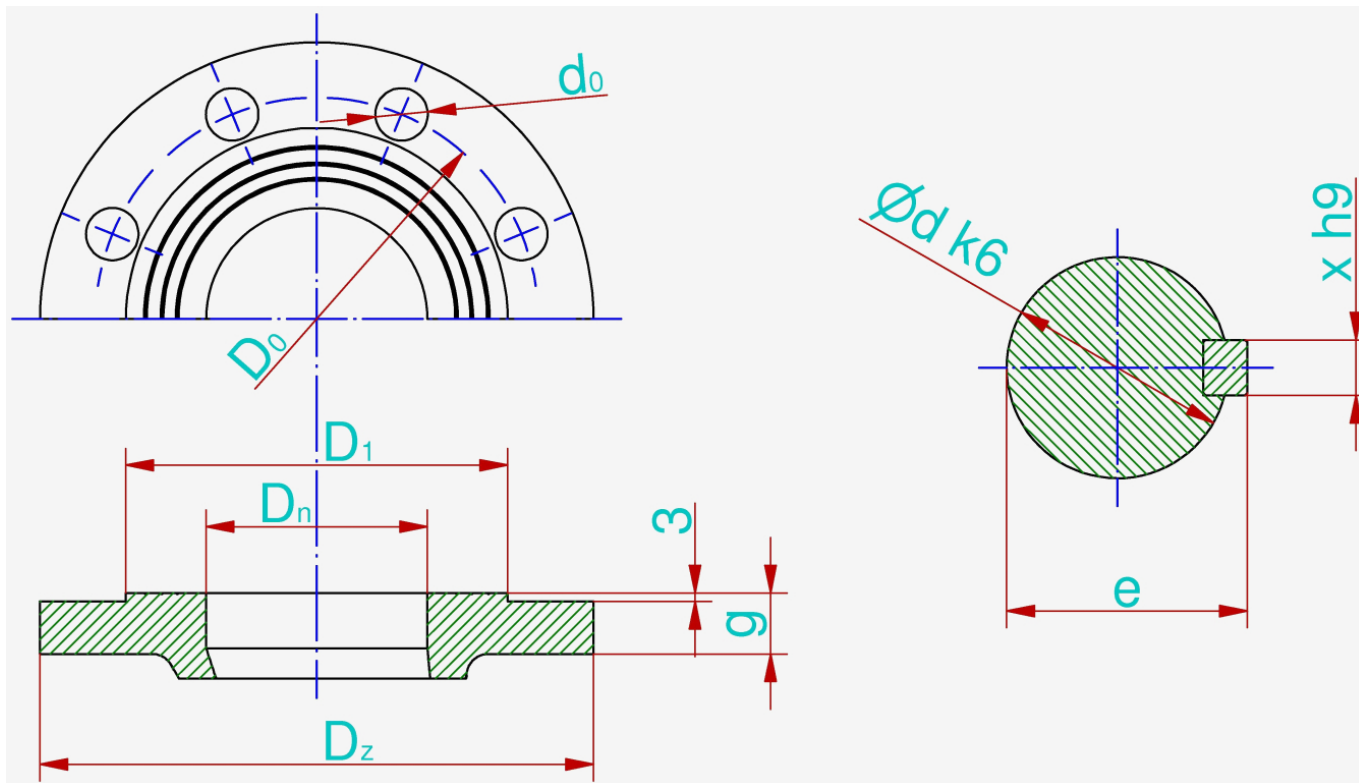
- $P = f(Q)$ - moc pobierana od wydajności,
- $\eta = f(Q)$ - sprawność od wydajności,
- $H_s = f(Q)$ - dopuszczalna wysokość ssania od wydajności,
- $NPSH3 = f(Q)$ - nadwyżka antykawitacyjna od wydajności.

WYMIARY GABARYTOWE POMPY



	Liczba stopni								
	2	3	4	5	6	7	8		
a	162	230	297	366	431	502	570	mm	
b	165	233	301	369	437	505	573	mm	
c	769	837	905	973	1041	1109	1177	mm	

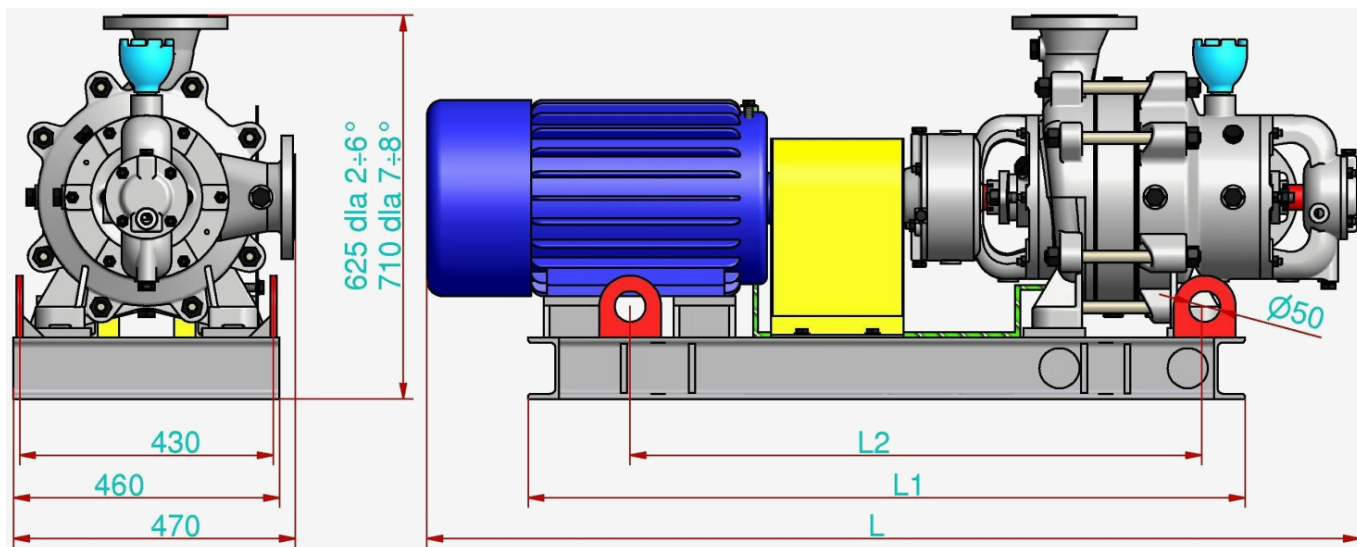
WYMIARY POŁĄCZENIOWE POMPY



	P_n	D_n	i	D_z	d_0	g	D_0	D_1	d	e	x
Króciec ssawny	10	80	8	200	19	22	160	133	-	-	-
Króciec tłoczny	25	80	8	200	23	22	160	138	-	-	-
Wał / sprzęgło	-	-	-	-	-	-	-	-	35	38	10
	bar	mm	szt	mm	mm	mm	mm	mm	mm	mm	mm

Kołnierze standardowo wykonywane zgodnie z normą PN-EN 1092-1 lub PN-EN 1092-2.

WYMIARY GABARYTOWE PRZYKŁADOWYCH ZESPOŁÓW POMPOWYCH



	Liczba stopni							
	2	3	4	5	6	7	8	
L	1460	1530	1630	1760	1830	1940	2010	mm
L ₁	1070	1180	1250	1370	1440	1570	1640	mm
L ₂	890	1000	1070	1190	1260	1390	1460	mm
Masa	418	453	506	586	645	775	812	kg
Rodzaj sprzęgła (Rex Viva)	V125	V125	V125	V130	V130	V150	V150	-
Rodzaj silnika (Celma)	dSg 160M4-EP	dSg 160M4-EP	dSg 160L4-EP	dSg 180M4-EP	dSg 180L4-EP	dSg 200L4-EP	dSg 200L4-EP	-

Możliwe jest wykonania pomp o innych parametrach, niż przedstawiono w tabelach i na wykresach, po uzgodnieniu z producentem.