

PS-250Z

[Poprzednia - PS-200Z](#)

MATERIAŁY DO POBRANIA



Katalog



2D



3D

ZAPISZ DO PDF / DRUKUJ STRONĘ

DATA PUBLIKACJI - 2017-11-07

TYPOWE ZASTOSOWANIA

- pompowanie wody czystej lub zanieczyszczonej mechanicznie ciałami stałymi o wielkości ziaren do 2 mm,
 - górnictwo - odwadnianie oddziałowe i pomocnicze,
 - wodociągi,
 - zaopatrzenie w wodę pitną,
 - podwyższanie ciśnienia,
 - procesy technologiczne,
 - instalacje przemysłowe,
 - instalacje filtrujące.
-

PODSTAWOWE ZALETY

- wysoka trwałość dzięki zastosowaniu najnowszych materiałów odpornych na erozję lub korozję,
 - wykonanie specjalne z materiałów typu DUPLEX szczególnie odporne na trudne warunki,
 - dzięki odpowiedniemu zaprojektowaniu odciążenia sił osiowych pompy nie wymagają chłodzenia wodnego łożysk,
 - cicha i spokojna praca,
 - zgodność wymiarów przyłączeniowych z pompami Odwadniającymi Średniociśnieniowymi,
 - praca z napływem lub ze ssaniem,
 - nowoczesna i zwarta konstrukcja,
 - bezobsługowa praca przy zastosowaniu uszczelnienia mechanicznego,
 - dopuszczenie do pracy w strefach zagrożonych wybuchem - ATEX Ex I M2.
-

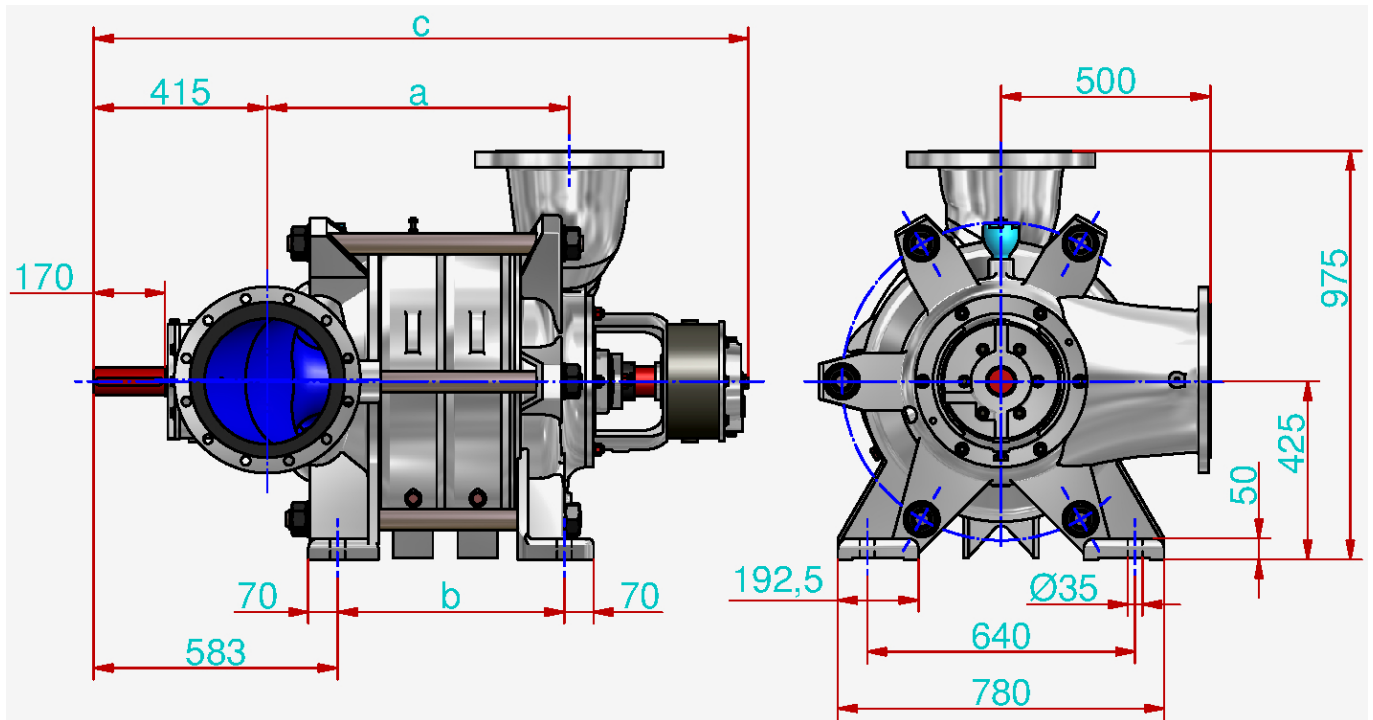
CHARAKTERYSTYKA PRACY POMPY



- $H = f(Q)$ - wysokość podnoszenia od wydajności,

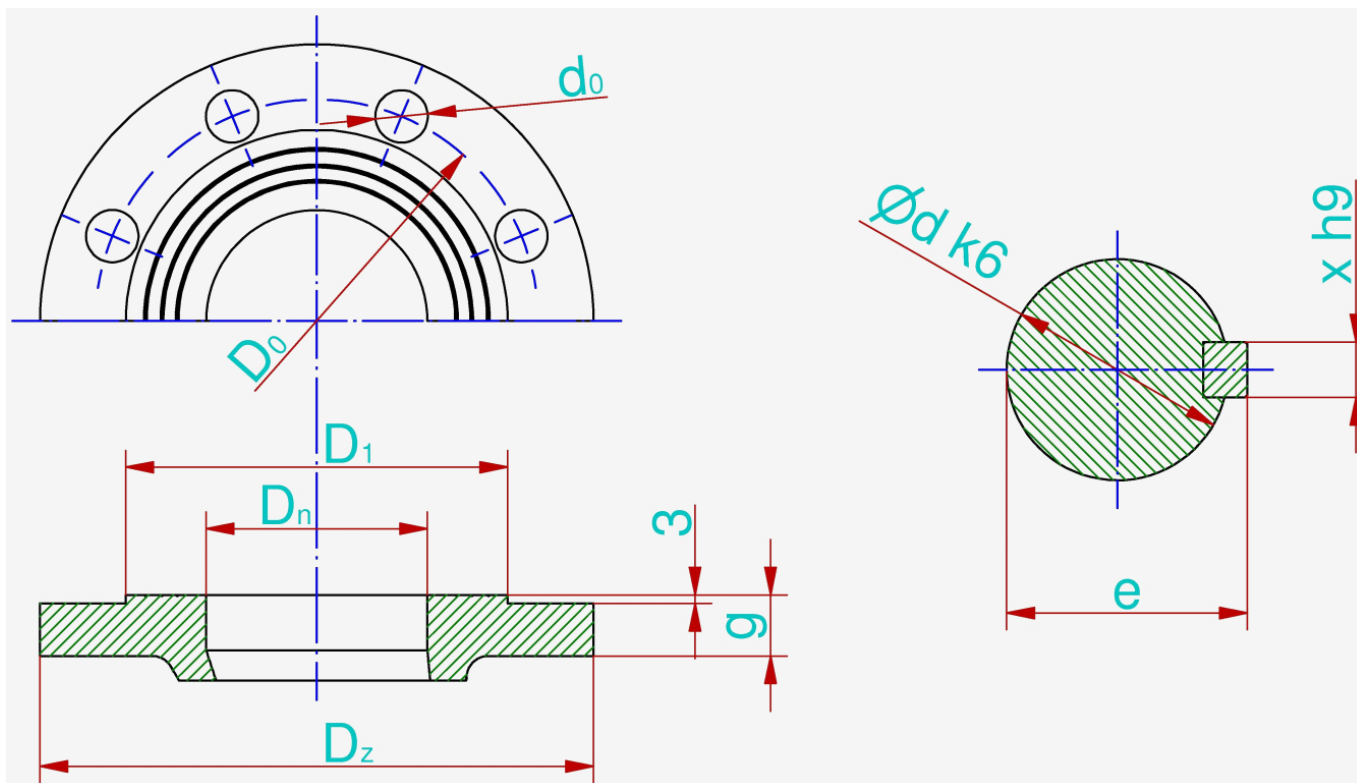
- $P = f(Q)$ - moc pobierana od wydajności,
- $\eta = f(Q)$ - sprawność od wydajności,
- $H_s = f(Q)$ - dopuszczalna wysokość ssania od wydajności,
- $NPSH3 = f(Q)$ - nadwyżka antykawitacyjna od wydajności.

WYMIARY GABARYTOWE POMPY



	Liczba stopni				
	2	3	4	5	
a	528	682	836	990	mm
b	388	542	696	850	mm
c	1414	1568	1722	1876	mm

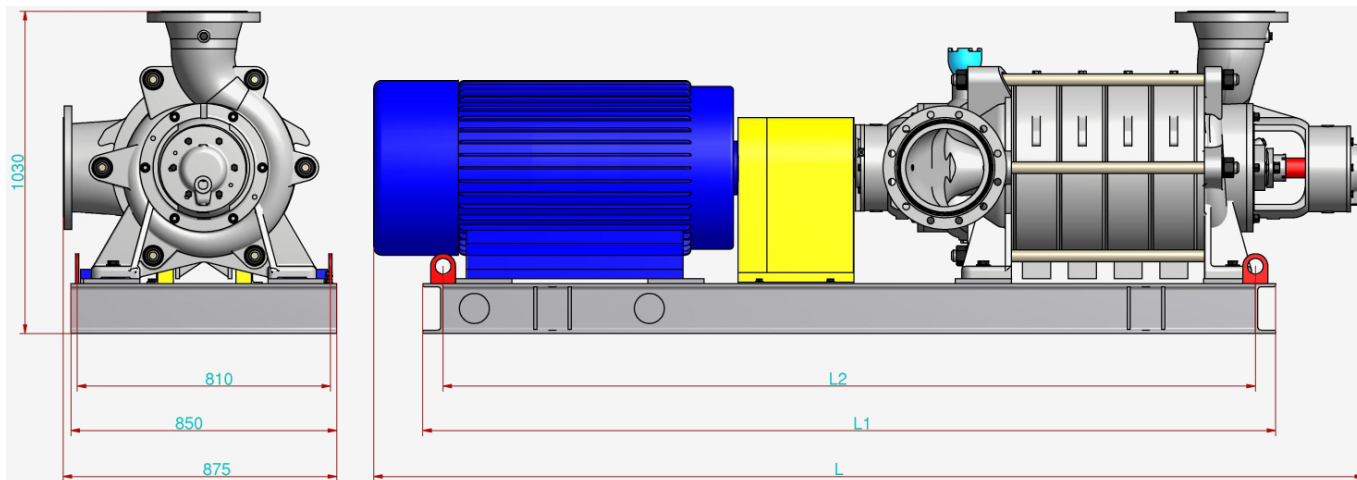
WYMIARY POŁĄCZENIOWE POMPY



	P_n	D_n	i	D_z	d_0	g	D_0	D_1	d	e	x
Króciec ssawny	10	300	12	445	22	28	400	370	-	-	-
Króciec tłoczny	40	250	12	450	33	38	385	345	-	-	-
Wał / sprzęgło	-	-	-	-	-	-	-	-	65	69	18
	bar	mm	szt	mm	mm	mm	mm	mm	mm	mm	mm

Kołnierze standardowo wykonywane zgodnie z normą PN-EN 1092-1 lub PN-EN 1092-2.

WYMIARY GABARYTOWE PRZYKŁADOWYCH ZESPOŁÓW POMPOWYCH



	Liczba stopni				
	2	3	4	5	
L	W opracowaniu	W opracowaniu	W opracowaniu	W opracowaniu	mm
L ₁	W opracowaniu	W opracowaniu	W opracowaniu	W opracowaniu	mm
L ₂	W opracowaniu	W opracowaniu	W opracowaniu	W opracowaniu	mm
Masa	W opracowaniu	W opracowaniu	W opracowaniu	W opracowaniu	kg
Rodzaj sprzęgła (Rex Viva)	V290	V365	V365	W opracowaniu	-
Rodzaj silnika (Celma)	dSg 315L4-EP	STLG 335 M4	Damel 2SG2 400M-4f	Emit dSKgw 500 Y4	-
Moc silnika	200	250	355	500	kW

Możliwe jest wykonania pomp o innych parametrach, niż przedstawiono w tabelach i na wykresach, po uzgodnieniu z producentem.