

PS-200Z

[Poprzednia - PS-150Z](#)

[Następna - PS250Z](#)

MATERIAŁY DO POBRANIA



Katalog



2D



3D

ZAPISZ DO PDF / DRUKUJ STRONĘ

DATA PUBLIKACJI - 2017-11-07

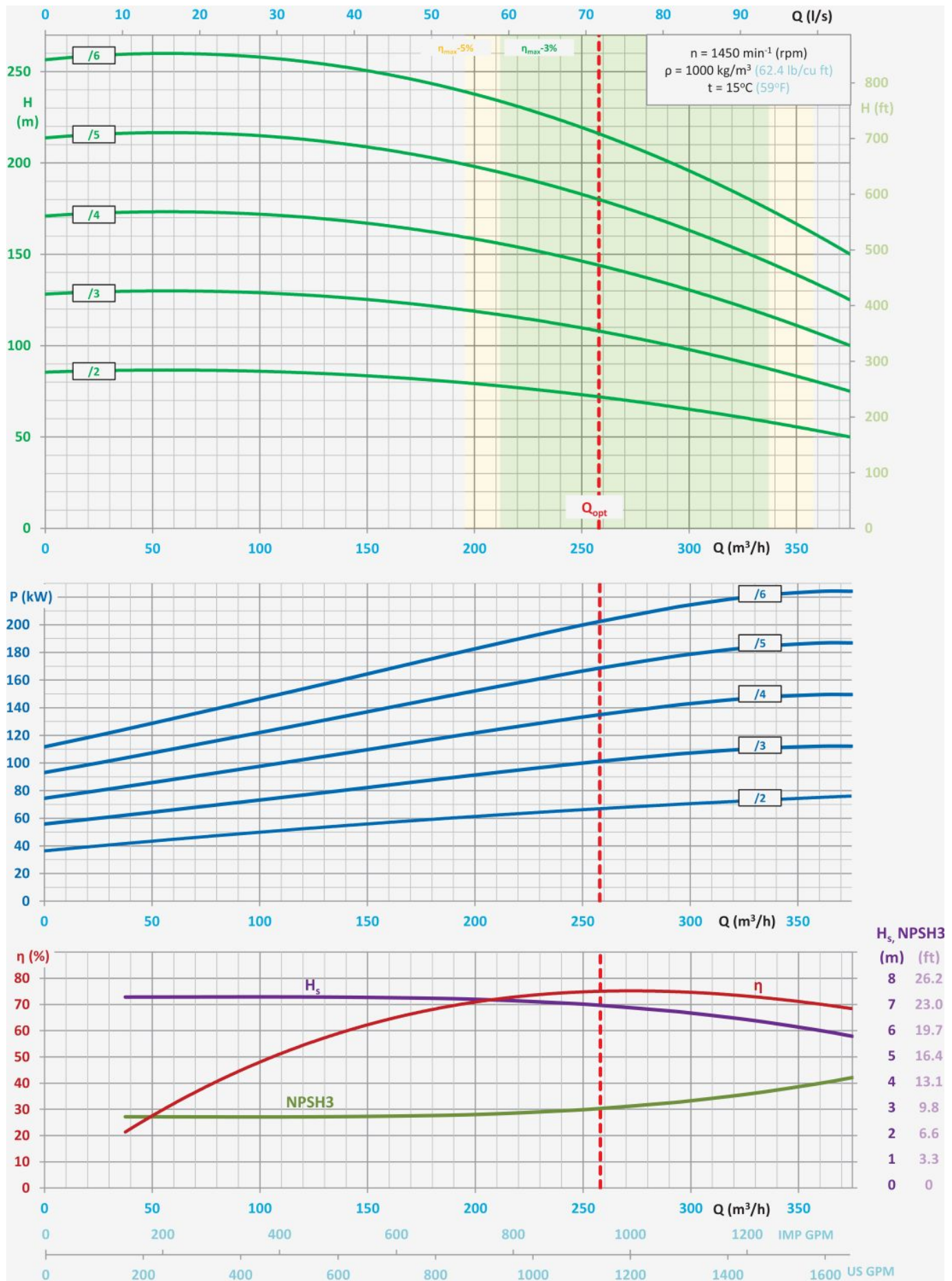
TYPOWE ZASTOSOWANIA

- pompowanie wody czystej lub zanieczyszczonej mechanicznie ciałami stałymi o wielkości ziaren do 2 mm,
- górnictwo - odwadnianie oddziałowe i pomocnicze,
- wodociągi,
- zaopatrzenie w wodę pitną,
- podwyższanie ciśnienia,
- procesy technologiczne,
- instalacje przemysłowe,
- instalacje filtrujące.

PODSTAWOWE ZALETY

- wysoka trwałość dzięki zastosowaniu najnowszych materiałów odpornych na erozję lub korozję,
- wykonanie specjalne z materiałów typu DUPLEX szczególnie odporne na trudne warunki,
- dzięki odpowiedniemu zaprojektowaniu odciążenia sił osiowych pompy nie wymagają chłodzenia wodnego łożysk,
- cicha i spokojna praca,
- zgodność wymiarów przyłączeniowych z pompami Odwadniającymi Średniociśnieniowymi,
- praca z napływem lub ze ssaniem,
- nowoczesna i zwarta konstrukcja,
- bezobsługowa praca przy zastosowaniu uszczelnienia mechanicznego,
- dopuszczenie do pracy w strefach zagrożonych wybuchem - ATEX Ex I M2.

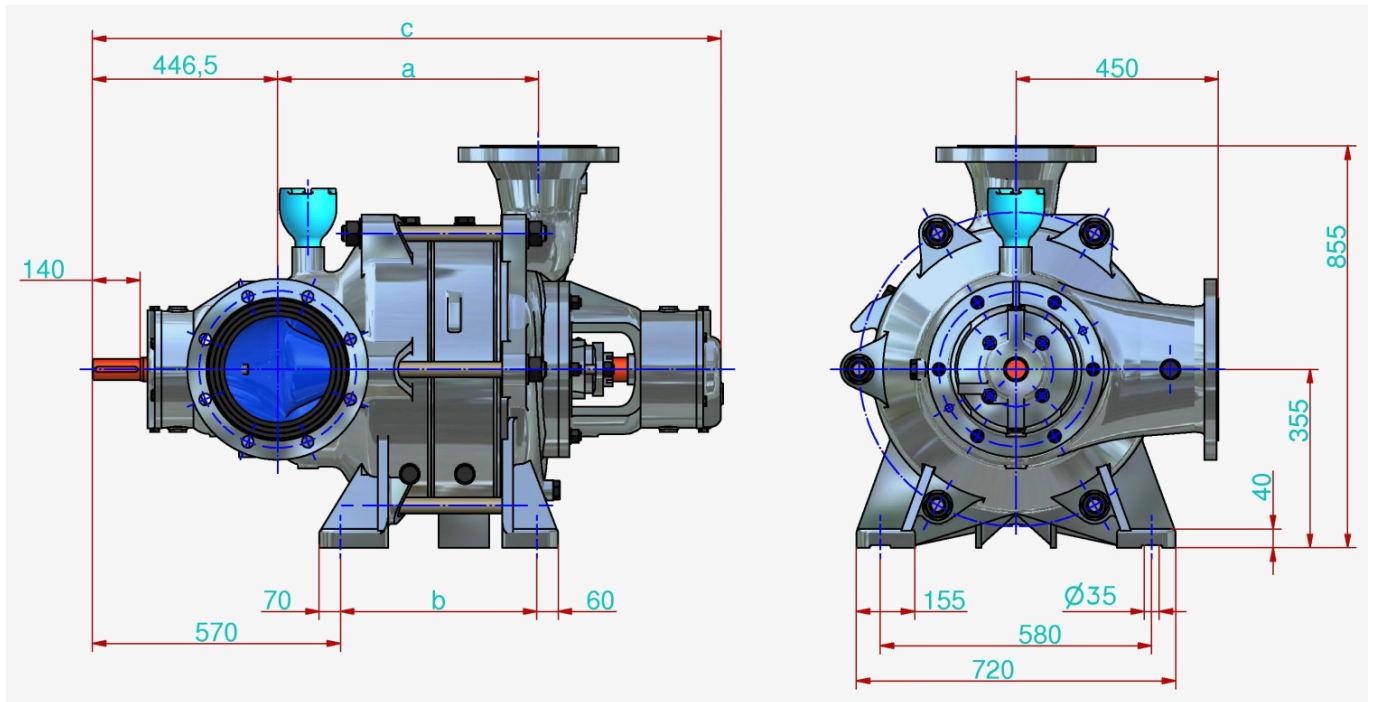
CHARAKTERYSTYKA PRACY POMPY



- $H = f(Q)$ - wysokość podnoszenia od wydajności,

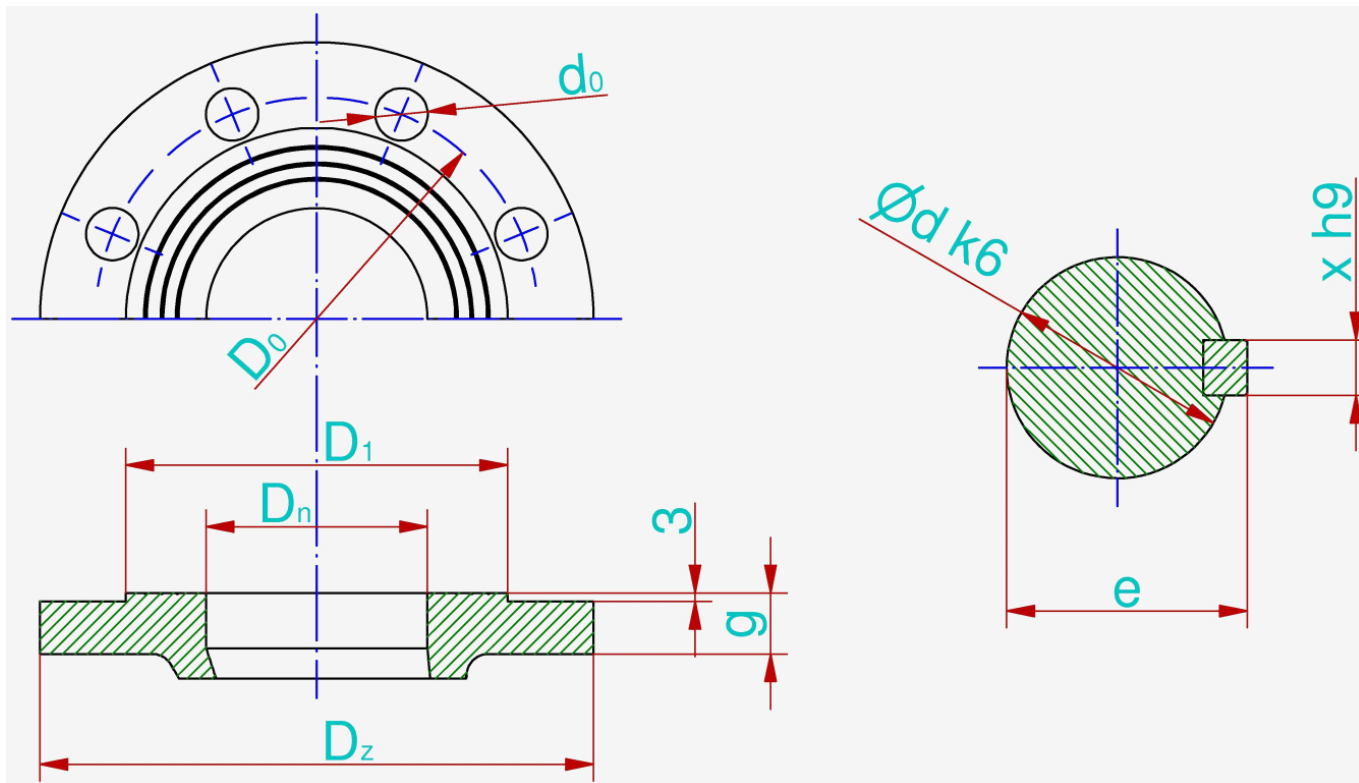
- $P = f(Q)$ - moc pobierana od wydajności,
- $\eta = f(Q)$ - sprawność od wydajności,
- $H_s = f(Q)$ - dopuszczalna wysokość ssania od wydajności,
- $NPSH3 = f(Q)$ - nadwyżka antykawitacyjna od wydajności.

WYMIARY GABARYTOWE POMPY



	Liczba stopni						
	2	3	4	5	6		
a	479	626	773	920	1067	mm	
b	359	506	653	800	947	mm	
c	1367	1514	1661	1808	1955	mm	

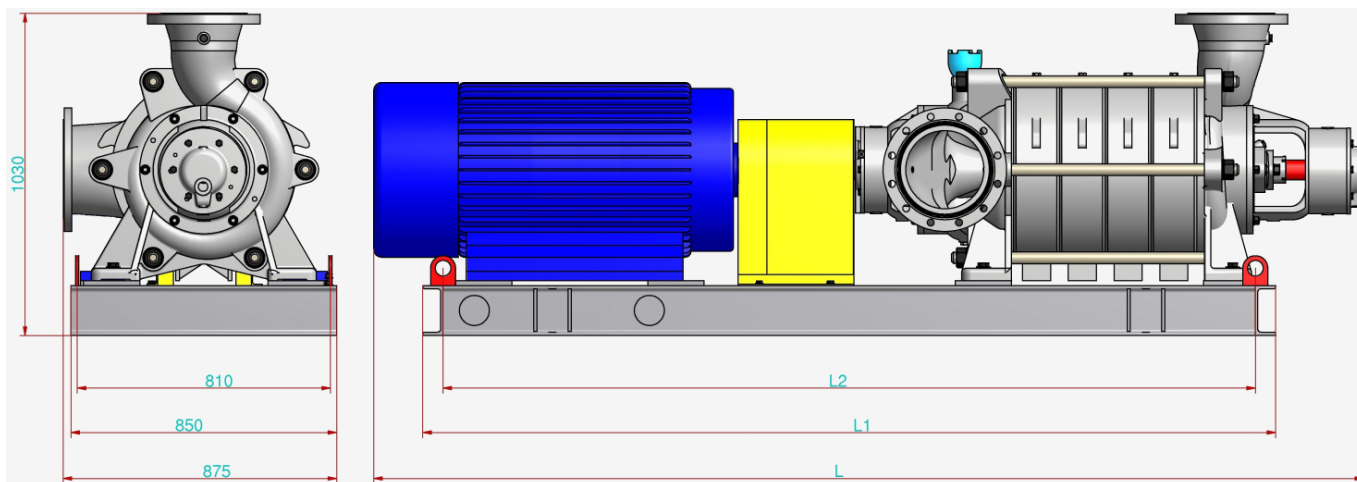
WYMIARY POŁĄCZENIOWE POMPY



	P_n	D_n	i	D_z	d_0	g	D_0	D_1	d	e	x
Króciec ssawny	10	250	12	395	22	28	350	320	-	-	-
Króciec tłoczny	25	200	12	360	26	34	310	278	-	-	-
Wał / sprzęgło	-	-	-	-	-	-	-	-	60	64	18
	bar	mm	szt	mm	mm	mm	mm	mm	mm	mm	mm

Kołnierze standardowo wykonywane zgodnie z normą PN-EN 1092-1 lub PN-EN 1092-2.

WYMIARY GABARYTOWE PRZYKŁADOWYCH ZESPOŁÓW POMPOWYCH



	Liczba stopni					
	2	3	4	5	6	
L	2479	2797	2944	3172	3639	mm
L ₁	1909	2164	2311	2459	2954	mm
L ₂	1779	2034	2181	2329	2824	mm
Masa	1675	2014	2160	2368	3609	kg
Rodzaj sprzęgła (Rex Viva)	V215	V245	V245	V290	V365	-
Rodzaj silnika (Celma)	dSg 280S4-EP	dSg 315M4A-EP	dSg 315M4B-EP	dSg 315L4-EP	STLG 355M4	-

Możliwe jest wykonania pomp o innych parametrach, niż przedstawiono w tabelach i na wykresach, po uzgodnieniu z producentem.