

PS-150Z

[Poprzednia - PS100Z](#)

[Następna - PS-200Z](#)



MATERIAŁY DO POBRANIA



Katalog



2D



3D

ZAPISZ DO PDF / DRUKUJ STRONĘ

DATA PUBLIKACJI - 2017-11-07

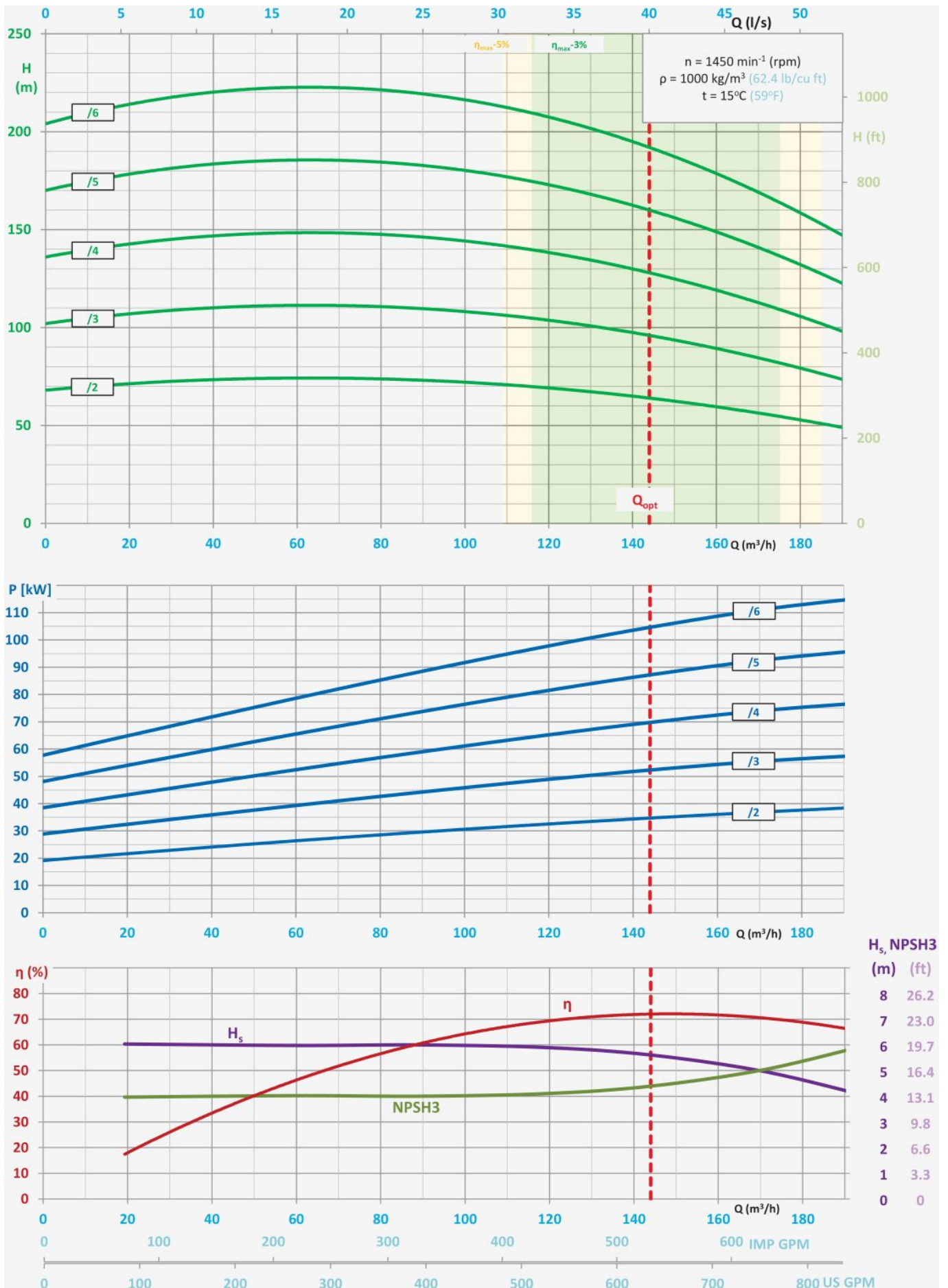
TYPOWE ZASTOSOWANIA

- pompowanie wody czystej lub zanieczyszczonej mechanicznie ciałami stałymi o wielkości ziaren do 2 mm,
 - górnictwo - odwadnianie oddziałowe i pomocnicze,
 - wodociągi,
 - zaopatrzenie w wodę pitną,
 - podwyższanie ciśnienia,
 - procesy technologiczne,
 - instalacje przemysłowe,
 - instalacje filtrujące.
-

PODSTAWOWE ZALETY

- wysoka trwałość dzięki zastosowaniu najnowszych materiałów odpornych na erozję lub korozję,
 - wykonanie specjalne z materiałów typu DUPLEX szczególnie odporne na trudne warunki,
 - dzięki odpowiedniemu zaprojektowaniu odciążenia sił osiowych pompy nie wymagają chłodzenia wodnego łożysk,
 - cicha i spokojna praca,
 - zgodność wymiarów przyłączeniowych z pompami Odwadniającymi Średniociśnieniowymi,
 - praca z napływem lub ze ssaniem,
 - nowoczesna i zwarta konstrukcja,
 - bezobsługowa praca przy zastosowaniu uszczelnienia mechanicznego,
 - dopuszczenie do pracy w strefach zagrożonych wybuchem - ATEX Ex I M2.
-

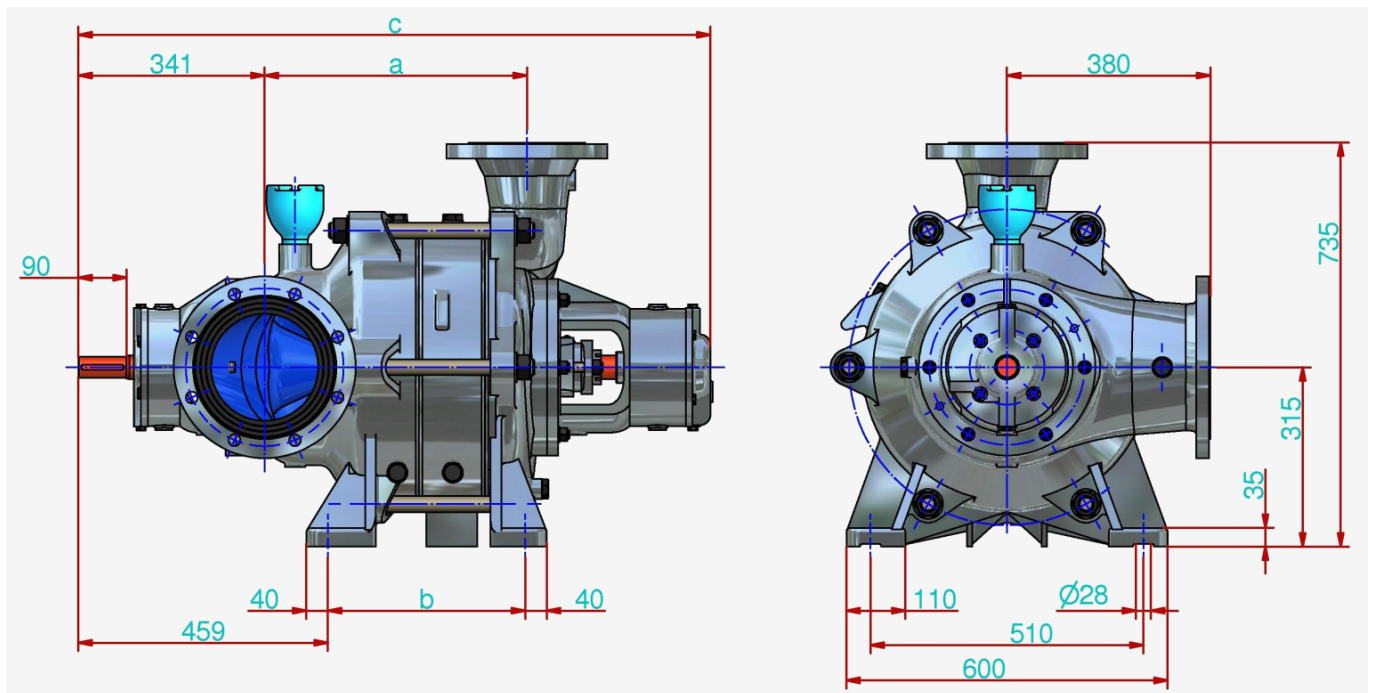
CHARAKTERYSTYKA PRACY POMPY



- $H = f(Q)$ - wysokość podnoszenia od wydajności,

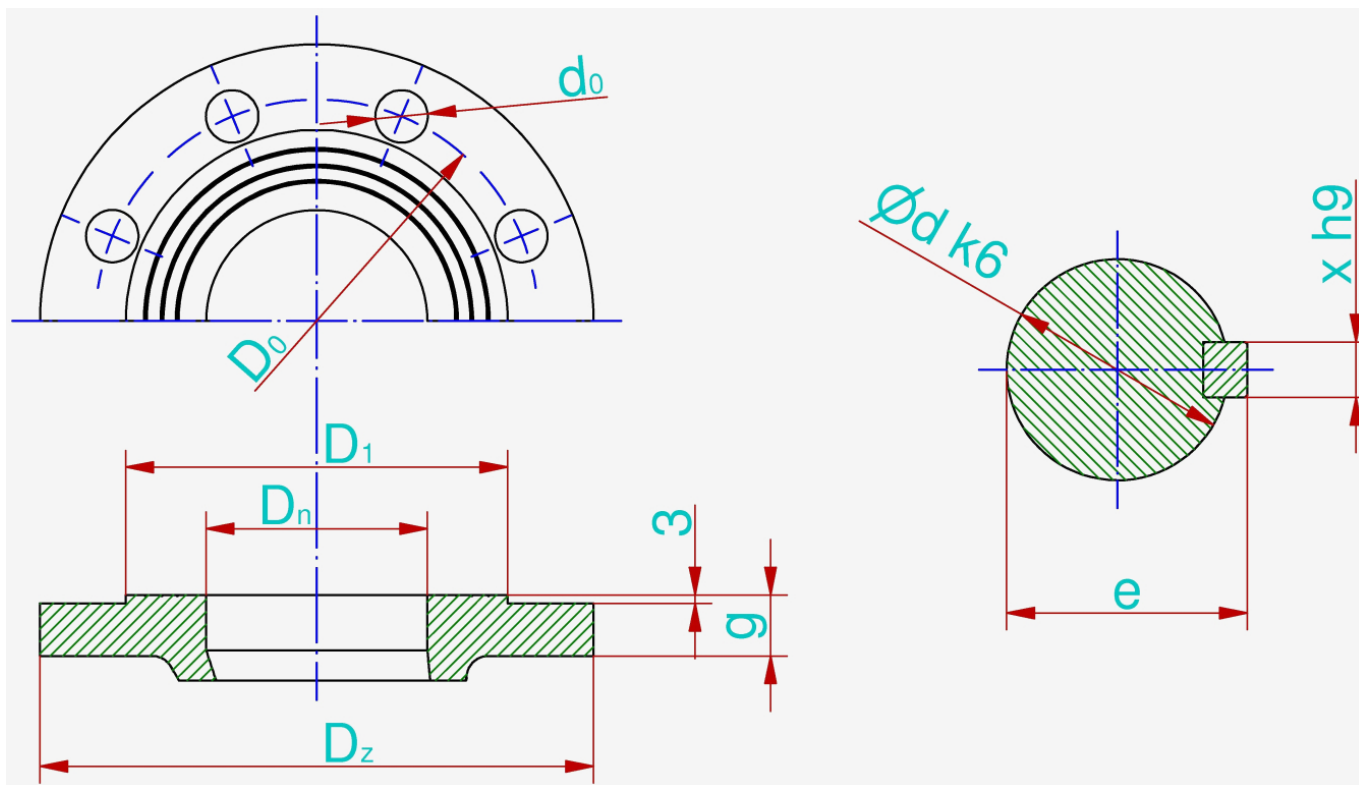
- $P = f(Q)$ - moc pobierana od wydajności,
- $\eta = f(Q)$ - sprawność od wydajności,
- $H_s = f(Q)$ - dopuszczalna wysokość ssania od wydajności,
- $NPSH3 = f(Q)$ - nadwyżka antykawitacyjna od wydajności.

WYMIARY GABARYTOWE POMPY



	Liczba stopni					
	2	3	4	5	6	
a	367	491	615	739	863	mm
b	246	370	494	618	742	mm
c	1101	1125	1349	1473	1597	mm

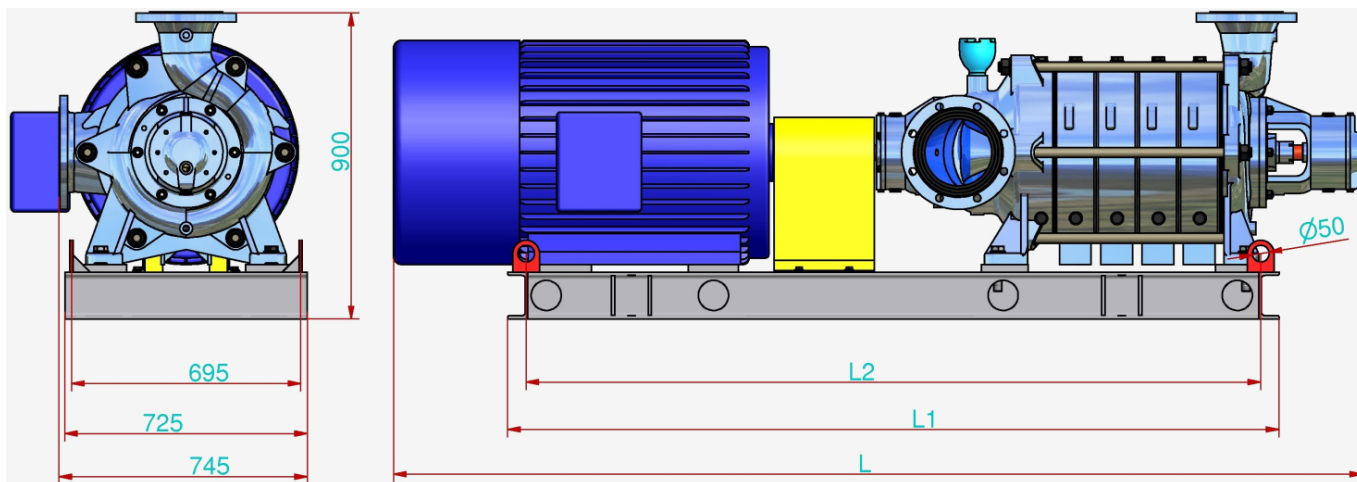
WYMIARY POŁĄCZENIOWE POMPY



	P_n	D_n	i	D_z	d_0	g	D_0	D_1	d	e	x
Króciec ssawny	10	200	8	340	22	26	295	268	-	-	-
Króciec tłoczny	25	150	8	300	26	30	250	210	-	-	-
Wał / sprzęgło	-	-	-	-	-	-	-	-	40	43,5	10
	bar	mm	szt	mm	mm	mm	mm	mm	mm	mm	mm

Kołnierze standardowo wykonywane zgodnie z normą PN-EN 1092-1 lub PN-EN 1092-2.

WYMIARY GABARYTOWE PRZYKŁADOWYCH ZESPOŁÓW POMPOWYCH



	Liczba stopni					
	2	3	4	5	6	
L	2013	2351	2475	2776	2894	mm
L ₁	1517	1779	1903	2135	2259	mm
L ₂	1397	1659	1783	2015	2139	mm
Masa	1069	1444	1604	1830	1979	kg
Rodzaj sprzęgła (Rex Viva)	V170	V215	V215	V245	V245	-
Rodzaj silnika (Celma)	dSg 225M4-EP	dSg 280S4-EP	dSg 280S4-EP	dSg 280M4Z-EP	dSg 315M4A-EP	-

Możliwe jest wykonania pomp o innych parametrach, niż przedstawiono w tabelach i na wykresach, po uzgodnieniu z producentem.