

PS-100Z

[Poprzednia - PS-80Z](#)

[Następna - PS-150Z](#)

MATERIAŁY DO POBRANIA



Katalog



2D



3D

ZAPISZ DO PDF / DRUKUJ STRONĘ

DATA PUBLIKACJI - 2017-11-07

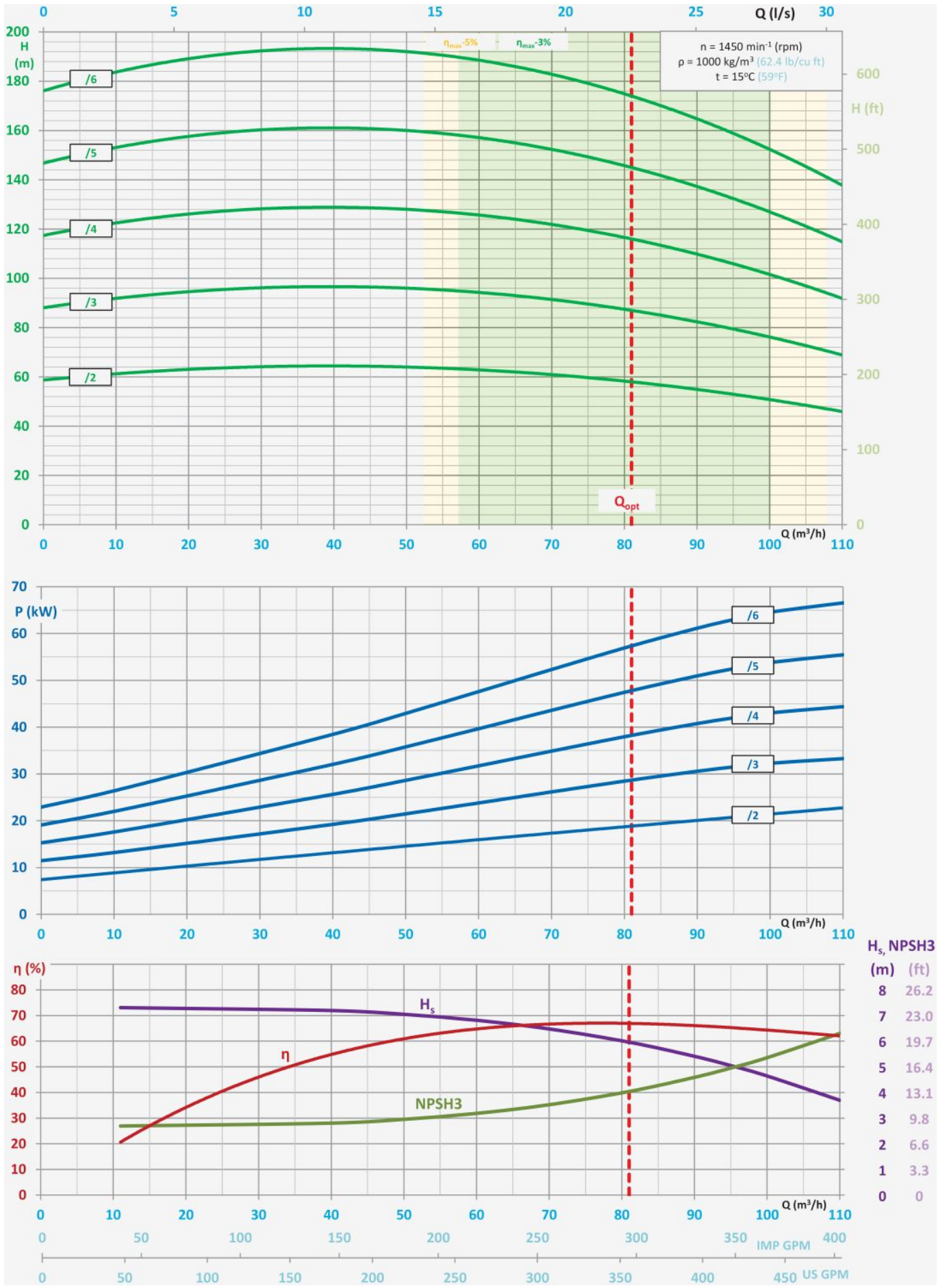
TYPOWE ZASTOSOWANIA

- pompowanie wody czystej lub zanieczyszczonej mechanicznie ciałami stałymi o wielkości ziaren do 2 mm,
- górnictwo - odwadnianie oddziałowe i pomocnicze,
- wodociągi,
- zaopatrzenie w wodę pitną,
- podwyższanie ciśnienia,
- procesy technologiczne,
- instalacje przemysłowe,
- instalacje filtrujące.

PODSTAWOWE ZALETY

- wysoka trwałość dzięki zastosowaniu najnowszych materiałów odpornych na erozję lub korozję,
- wykonanie specjalne z materiałów typu DUPLEX szczególnie odporne na trudne warunki,
- dzięki odpowiedniemu zaprojektowaniu odciążenia sił osiowych pompy nie wymagają chłodzenia wodnego łożysk,
- cicha i spokojna praca,
- zgodność wymiarów przyłączeniowych z pompami Odwadniającymi Średniociśnieniowymi,
- praca z napływem lub ze ssaniem,
- nowoczesna i zwarta konstrukcja,
- bezobsługowa praca przy zastosowaniu uszczelnienia mechanicznego,
- dopuszczenie do pracy w strefach zagrożonych wybuchem - ATEX Ex I M2.

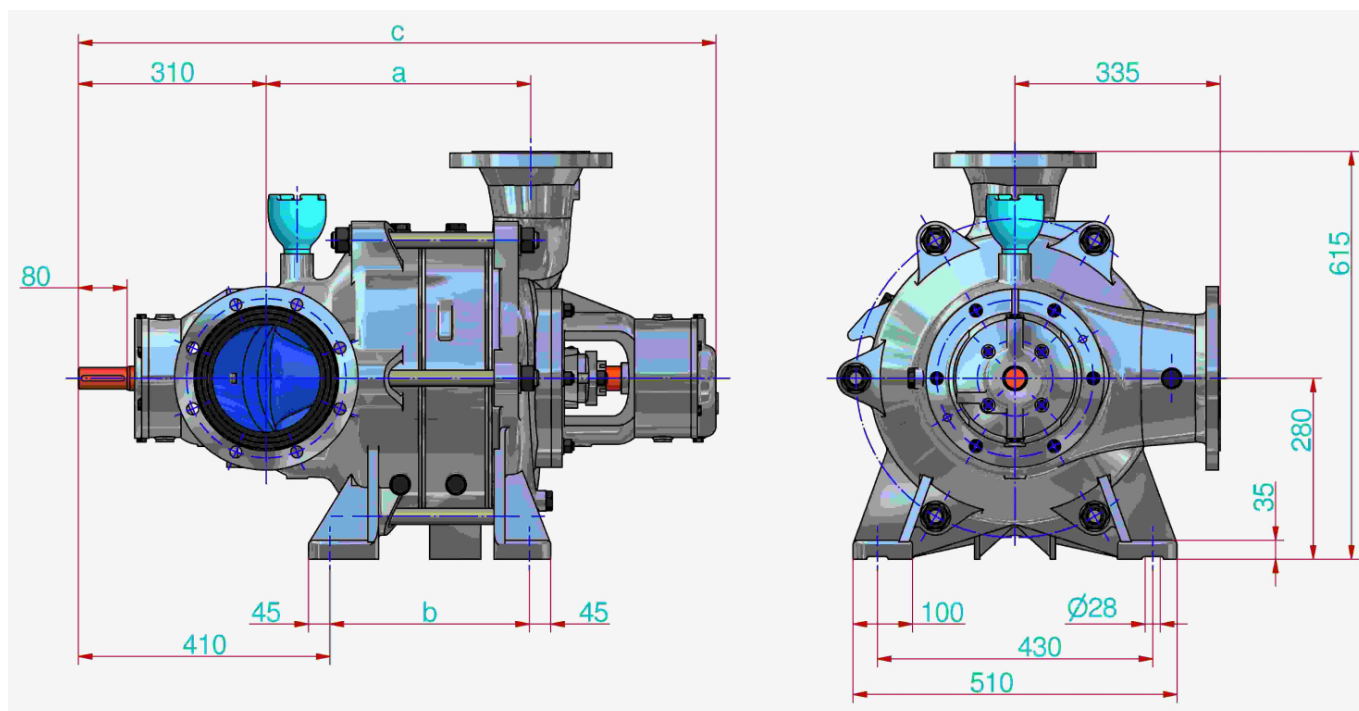
CHARAKTERYSTYKA PRACY POMPY



- $H = f(Q)$ - wysokość podnoszenia od wydajności,

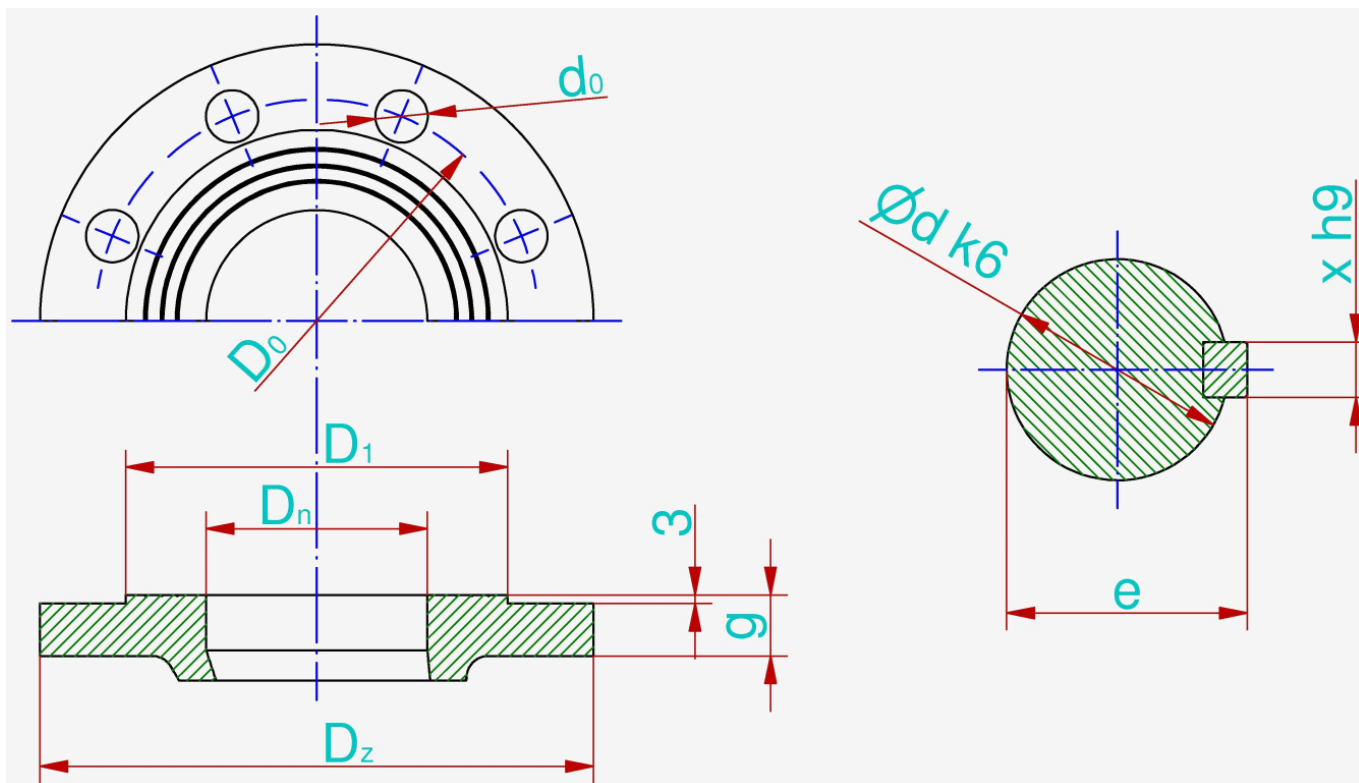
- $P = f(Q)$ - moc pobierana od wydajności,
- $\eta = f(Q)$ - sprawność od wydajności,
- $H_s = f(Q)$ - dopuszczalna wysokość ssania od wydajności,
- $NPSH3 = f(Q)$ - nadwyżka antykawitacyjna od wydajności.

WYMIARY GABARYTOWE POMPY



	Liczba stopni					
	2	3	4	5	6	
a	291	398,5	505,5	612,5	719,5	mm
b	190	297	404	511	618	mm
c	944	1051	1158	1265	1372	mm

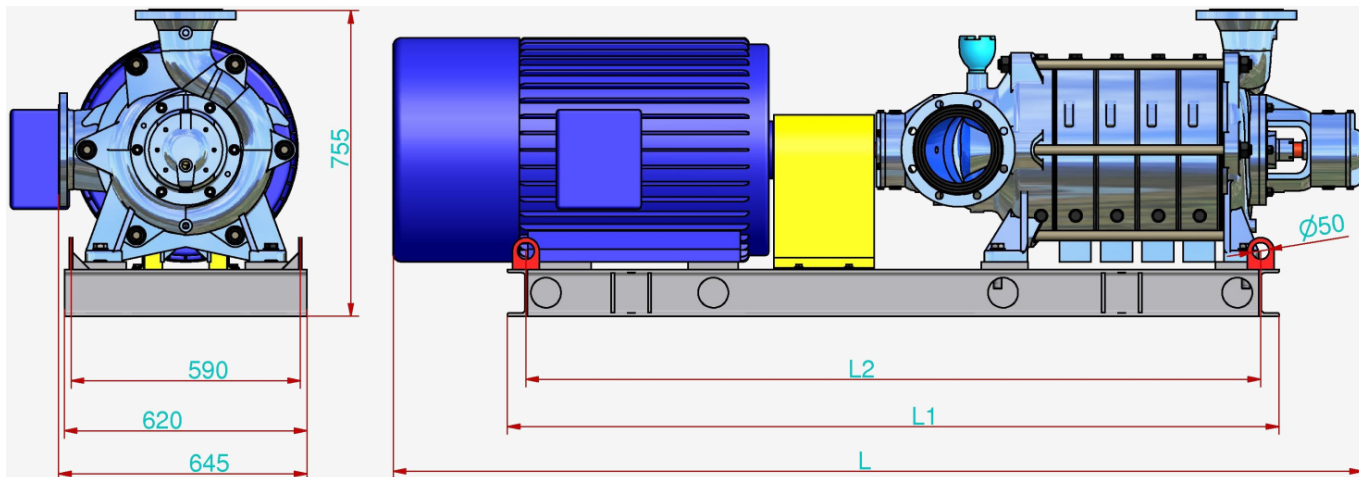
WYMIARY POŁĄCZENIOWE POMPY



	P_n	D_n	i	D_z	d_0	g	D_0	D_1	d	e	x
Króciec ssawny	10	125	8	250	19	24	210	188	-	-	-
Króciec tłoczny	25	100	8	235	23	26	190	162	-	-	-
Wał / sprzęgło	-	-	-	-	-	-	-	-	35	38	10
	bar	mm	szt	mm	mm	mm	mm	mm	mm	mm	mm

Kołnierze standardowo wykonywane zgodnie z normą PN-EN 1092-1 lub PN-EN 1092-2.

WYMIARY GABARYTOWE PRZYKŁADOWYCH ZESPOŁÓW POMPOWYCH



	Liczba stopni					
	2	3	4	5	6	
L	1780	1940	2050	2210	2470	mm
L ₁	1360	1520	1720	1840	2000	mm
L ₂	1280	1440	1640	1760	1920	mm
Masa	756	886	1006	1166	1421	kg
Rodzaj sprzęgła (Rex Viva)	V150	V150	V170	V190	V215	-
Rodzaj silnika (Celma)	dSg 200L4-EP	dSg 225S4-EP	dSg 225M4-EP	dSg 250M4-EP	dSg 280S4-EP	-

Możliwe jest wykonania pomp o innych parametrach, niż przedstawiono w tabelach i na wykresach, po uzgodnieniu z producentem.